

Conception

Professeurs relais du service éducatif du Musée de Picardie

(Gwenaëlle Sinet, Patrick Liébart, Pascale Zimmer-Guy)

Amiens, métropole d'art et d'histoire

2021

RESSOURCES PEDAGOGIQUES



PRÉFET
DE LA RÉGION
HAUTS-DE-FRANCE

Liberté
Égalité
Fraternité



Région
Hauts-de-France

Amiens
amiens.fr



AMIENS
MÉTROPOLÉ

f t i
amiens.fr/iconic
#iconicamiens

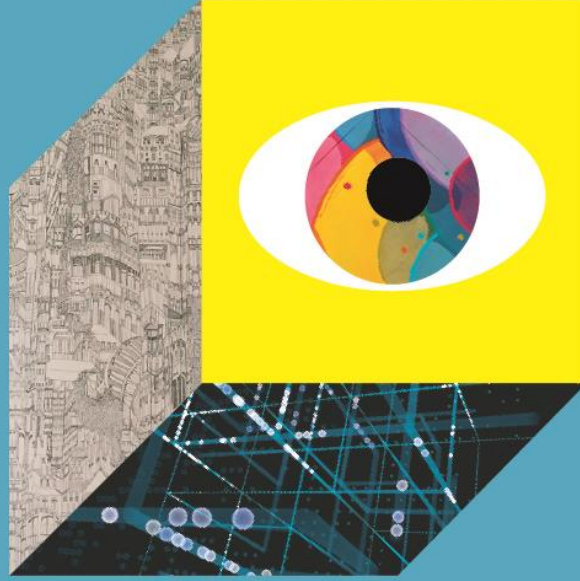
— trois
parcours

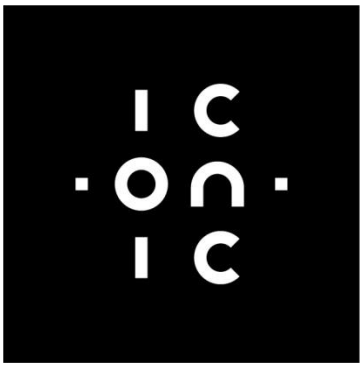
Street art
Art contemporain
Vidéo mapping



ic.on.ic —
— festival
d'arts visuels

15 sept.
— 17 déc.
2021





ic.on.ic ——— ——— festival d'arts visuels



Amiens Métropole propose un temps privilégié consacré aux arts visuels dans l'espace public, en regroupant créations partagées, créations dans l'espace public, performances et actions artistiques diverses, générant l'éveil et l'interpellation des sens. Le festival IC.ON.IC participe au dynamisme artistique et culturel du territoire et au soutien et à la valorisation de la création artistique contemporaine. Une thématique guide les actions et propose aux artistes 3 volets de création déterminant 3 parcours pour les spectateurs,

« Il s'agit d'affirmer l'engagement d'Amiens Métropole à l'égard de la liberté de création et de la diversité de ses formes, ainsi qu'aux enjeux liés au développement de la filière des Arts Plastiques et Visuels sur son territoire. La collectivité conçoit les arts et la culture comme leviers de développement, catalyseurs de la création innovante et vecteurs de rayonnement et d'attractivité. » (extrait de l'Appel à projet)



ic.on.ic ———
——— festival
d'arts visuels

UN FESTIVAL, 3 OBJETS

1 / PARCOURS STREET ART Date : Du 15 septembre au 17 décembre Lieu : Quartier St Leu	2-PARCOURS ART CONTEMPORAIN Date : 9 novembre au 17 décembre Lieu : Multi sites, lieux de diffusion de la métropole	3- PARCOURS MAPPING Date : du 24 novembre au 28 novembre Lieu : centre-ville
<p>Les propositions artistiques inscrites dans l'espace public ne manqueront pas de faire écho aux particularités du quartier et viendront ponctuer un circuit. Les artistes viendront habiter les rues, les places et le mobilier urbain, de manière à interpeller, bousculer le quotidien des usagers du quartier et inviter les divers publics à la rencontre avec les œuvres aux dimensions hors du commun.</p> <p>Techniques d'expression : collages, installations, mosaïques, peintures/fresques, tag, graff, pochoir, tape art, stickers, yarn bombing/tricot urbain, intervention sur le mobilier urbain...</p>	<p>Le projet Parcours Art Contemporain rassemble des lieux et des partenaires d'horizons différents mais complémentaires, institutions et galeries d'exposition, centres culturels, bibliothèques....</p> <p>Cette manifestation témoigne de l'ambition de la collectivité de sensibiliser le public le plus large possible à l'art contemporain. En interrogeant les notions d'habitat et de territoire, les artistes sont allés en 2020 à la rencontre des habitants.. A travers des visites, des rencontres et des œuvres partagées, ce parcours propose de rendre les artistes et les habitants acteurs d'un même territoire, le territoire de l'art.</p>	<p>L'association Les Rencontres Audiovisuelles, avec le soutien d'Amiens Métropole et de la Région Hauts-de-France, propose une restitution extraordinaires des créations video mapping associant artistes mapping, musiciens/sound designers, et plasticiens. En marge de l'évènement Chroma, d'autres monuments et éléments d'architecture de la ville vont être animés par des dispositifs de de projections et d'animations exceptionnels et former un parcours dynamique dans le centre-ville.</p>



ic.on.ic ———
—— festival
d'arts visuels

Les partenaires du projet

Bibliothèques d'Amiens Métropole, Musée de Picardie, FRAC Picardie, AMSOM, CROUS Picardie, UPJV, Maison du Théâtre, Théâtre Chés Cabotans, Centre culturel Léo Lagrange, l'association 80 100 Skate park, Région Hauts de France, Csc Etouvie, AFUAJ, ESAD, Le Safran, Le Trait d'Union, Maison de l'architecture Picardie, Maison de la Culture, Espace Culturel Les nymphéas.

Les financeurs

Ministère de la Culture / DRAC HDF, Région HDF, Ministère de l'éducation Nationale, Conseil Départemental de la Somme





ic.on.ic ———
——— festival
d'arts visuels

POURQUOI UN FESTIVAL DES ARTS VISUELS ?

Il s'agit d'affirmer l'engagement d'Amiens Métropole à l'égard de la liberté de création et de la diversité de ses formes, ainsi qu'aux enjeux liés au développement de la filière des Arts Plastiques et Visuels sur son territoire. La collectivité conçoit les arts et la culture comme leviers de développement, catalyseurs de la création innovante et vecteurs de rayonnement et d'attractivité.

Combinant une dimension artistique et culturelle avec une dimension de développement local, le projet développe plusieurs objectifs :

1. **Améliorer le cadre de vie** : Améliorer le cadre de vie des habitants en y installant des œuvres d'art éphémères et pérennes dans l'espace public. Favoriser une réappropriation de cet espace par les habitants, les inciter à de nouvelles pratiques : marche, vélo, balades ... Contribuer à changer le regard sur l'espace de vie, sur la ville ;
2. **Affirmer la filière Arts Plastiques et Visuels par la visibilité de ses acteurs** : permettre aux artistes de diffuser leurs démarches artistiques et d'apporter leur sensibilité et leur regard sur le territoire.
3. **Contribuer au développement touristique et à la mobilité** : Faire du quartier Saint-Leu et des lieux investis un lieu de promenade et de découverte pour les habitants, les touristes culturels, touristes en séjours et amateurs d'art en général.
4. **Contribuer au rayonnement culturel et artistique dans l'espace public** : Familiariser à la fréquentation d'œuvres artistiques et à leur processus de création. Permettre à la fois aux artistes locaux émergents de se faire connaître (les accompagner dans leur professionnalisation) et aux artistes d'envergure internationale de s'approprier un contexte urbain et patrimonial. Améliorer l'attractivité du territoire par des propositions artistiques originales et de qualité.



ic.on.ic ———
——— festival
d'arts visuels

LA COMMANDE D'ŒUVRES EXTRAITS DE L'APPEL À PROJET

■ En zone de protection des Monuments Historiques, avec notamment la proximité de la Cathédrale Notre-Dame, ainsi que les dispositions contenues dans le plan local d'Urbanisme imposent de ne pas altérer les façades des maisons en briques; il n'est donc pas possible de peindre directement sur les façades en brique alors que le commanditaire serait dans l'incapacité de les remettre en état à la fin du projet. Il est donc proposé aux artistes de réaliser les œuvres sur des supports (bois, PVC, dibons, collages....) qui pourront être fixés sur les façades.

Le présent appel à projet invite les artistes et collectifs d'artistes à concevoir et réaliser des œuvres artistiques éphémères, destinées à l'espace public au sein du quartier Saint-Leu de la ville d'Amiens.

Les propositions doivent s'insérer dans une démarche de création contemporaine autour des arts plastiques et des arts urbains, toutes formes d'expressions plastiques confondues: collage, installation, mosaïque, peinture, photographie, poésie visuelle, tag, graff, pochoir, tape art, stickers, yarn bombing/tricot urbain, intervention sur le mobilier urbain [...].

Il appartient au libre choix des artistes de privilégier le mode d'expression, les médiums et techniques qui leur conviennent pour la réalisation de leurs œuvres. Les techniques et matériaux utilisés devront permettre aux œuvres d'être visibles pour le public aux dates du festival, soit à minima jusqu'au 17 décembre. La convention entre le commanditaire et les artistes détaillera la durée minimale de visibilité des œuvres et les conditions d'entretien en fonction des techniques et matériaux utilisés.

Le budget pour chaque projet est compris dans une enveloppe globale de 2 500 € TTC ; il inclut les frais de production et les frais annexes (plafonds à 1 000 € TTC pour les frais de production), la rémunération de l'artiste ou du collectif d'artistes pour leurs interventions (plafonds à 1 500 € TTC pour les frais artistiques), les droits d'auteur ainsi que toutes autres dépenses reliées au projet artistique. Ce montant est finalisé et contractualisé dans le cadre de la convention négociée entre l'Amiens Métropole (le commanditaire) et l'artiste ou le collectif d'artistes, une fois le projet sélectionné.

Le commanditaire ne gère pas la commande et la livraison des matériels (peinture, bombes aérosols, impressions, colle, vernis ...), sauf exception dû à l'éloignement de l'artiste.



ic.on.ic ———
 ——— festival
 d'arts visuels

VOLET 1 PARCOURS STREET ART

PISTES PÉDAGOGIQUES

IC ON IC ic.on.ic ——— festival d'arts visuels 15 sept. —17 déc. 2021

Parcours street art ———
 Un voyage unique et coloré au cœur du quartier Saint-Leu

Les inattendus
 retrouvez ces artistes
 ou fi de votre promenade
 dans le quartier
 Jean Spray Micaël et OSRU
 Mathieu Farcy

f t @
 amiens.fr/iconic
 #iconicamiens

- 1 - La Batofar 15 rue de la Dodonne
- 2 - La Vieille Maison 10 rue de la Dodonne
- 3 - Mads' émojis 25 rue de la Dodonne
- 4 - La chausape 104 rue de la Dodonne
- 5 - Maité 14 rue de la Dodonne
- 6 - Variétés, 2021 15 rue de la Dodonne
- 7 - Marguerite 22 rue de la Dodonne
- 8 - Flacking 35 rue des Aigles
- 9 - Nemotopus Parking en entrée rue des Archers
- 10 - Chemis 10 rue de la Dodonne
- 11 - L'Édile 5 rue de la Dodonne
- 12 - L'Édile de Gligemash 7 rue de la Dodonne
- 13 - Hydrone Parking de la Maison du Théâtre Rue des Aigles
- 14 - XXUZ 30 rue Édouard Drouot
- 15 - Révolution éternelle 30 rue des Aigles
- 16 - Exposition mini 40 rue de la Dodonne
- 17 - Wade Somme Restaurant Leventore 40 rue de la Dodonne



— Parcours street art

- 1 – **Le Batofar**
15, rue de la Dodane
- 2 – **Veille Maison**
16, rue de la Dodane
- 3 – **Motifs émotifs**
58, rue de la Dodane
- 4 – **La chaloupe**
Quai de la rue Dame-Jeanne
- 5 – **Mixité**
16, rue Gaudissart
- 6 – **Variétés, 2021**
16, rue Gaudissart
- 7 – **Marguerite**
12, rue Gaudissart
- 8 – **Flacking**
35, rue des Majots et 41, rue des Granges
- 9 – **Nemctopus**
Parking, entrée rue des Archers
- 10 – **Chemin**
Pont rue du Pont-à-Moinet
- 11 – **L'Atlas**
11, rue du Pont-à-Moinet
- 12 – **L'épopée de Gilgamesh**
7, rue du Pont-à-Moinet
- 13 – **Hydrane**
Parking de la Maison du Théâtre
Rue des Majots
- 14 – **XKUZ**
30, rue Édouard-David
- 15 – **Révolution domestique**
30, rue des Majots et rue de la Plumette
- 16 – **Exposition miroir**
Restaurant Universitaire
41, rue Vanmarcke
- 17 – **Waide Somme**
Restaurant Saraba
13, rue des Majots



Les inattendus
Retrouvez ces artistes au fil de votre promenade dans le quartier :

Juan Spray
Sprayitos

MicowÉL et OSRU
Surprises

Mathieu Farcy
Saints Loups



DÉCOUVRIR L'ART CONTEMPORAIN DANS L'ESPACE PUBLIC QUAND L'ARTISTE INVESTIT LE LIEU

Visite de classe

Inter-classe

Inter-cycle

Inter-degré

Clea – PAC – Ateliers du patrimoine

Disciplines engagées

Toutes mais particulièrement...

Lettres – Géographie – Arts plastiques –

Education musicale – Histoire des Arts –

Mathématiques

Contact pour réservations

Visites en autonomie

➔ Prêt du jeu *Les mots du clic* et visuels

Visites payantes

➔ Parcours mené par un guide-conférencier qualifié

forfait groupe scolaire à partir de 75€

Direction de l'Action Culturelle et du patrimoine/Pôle publics et Médiation

Céline CSORE

patrimoine@amiens-metropole.com

03 22 22 58 93

Où trouver les outils pédagogiques? (mentionnés par une astérisque *)

Ressources à télécharger sur le site

<https://www.amiens.fr/Vivre-a-Amiens/Culture-Patrimoine/Les-grands-evenements/IC.ON.IC/Parcours-Street-Art>

Compétences PEAC

Fréquenter

- ❖ Cultiver sa sensibilité, sa curiosité à rencontrer des œuvres.
- ❖ Identifier la diversité des lieux et des acteurs culturels de son territoire.

Pratiquer

- ❖ Utiliser des techniques d'expression artistique adaptées à une production.
- ❖ Mettre en œuvre un processus de création.
- ❖ Concevoir et réaliser la présentation d'une production.
- ❖ S'intégrer dans un processus collectif.
- ❖ Réfléchir sur sa pratique.

S'approprier

- ❖ Mettre en relation différents champs de connaissances.
- ❖ Mobiliser ses savoirs et ses expériences au service de la compréhension de l'œuvre.



AXE 1 RENCONTRER LES OEUVRES ET LEUR DISPOSITIF DANS UN LIEU, LE QUARTIER SAINT LEU

QU'EST-CE QUE LE STREET ART ? QUAND LA RENCONTRE PRODUIT DU SENS...

Maternelles

- Partir à la recherche des œuvres* ou des détails* en **déambulant** dans le quartier avec les visuels plastifiés fournis.
- **Sélectionner** les œuvres en amont et les musiques*,
- Devant chaque œuvre, laisser observer, **dire son ressenti**,... (L'enseignant doit prévoir son smartphone et une enceinte).
- Proposer 2 écoutes musicales : en associer une à l'œuvre en justifiant...
- Prendre l'œuvre en photographie.
- Option: faire sélectionner un détail ou partie de l'œuvre, découper et proposer un nouveau parcours, un nouvel assemblage.
- Reprendre sa déambulation.

Cycle 2 -3 -collège

- **Se repérer** sur un plan : utilisation du plan* pour localiser les œuvres.
- Découverte sensible : utiliser « les mots du clic* ».
- Ne pas confier l'ensemble des œuvres à chaque groupe.
- **Enregistrer les ressentis** et la description de chacun.
- Rassembler les groupes dispersés et faire entendre leurs enregistrements si possible en demi classe.
- Chacun déambule à nouveau pour compléter son plan, aiguillé par les enregistrements des autres et retrouve les œuvres manquantes.

Cycle 3-4-lycée

Inciter à la description, avec ou sans « les mots du clic », avec ou sans incitations : que ressent-on ? identifie-t-on ce travail comme une œuvre d'art ? quel regard porter sur une œuvre ? comment en parler ? comment analyser sa construction et sa destination ?

Objectifs

Développer le « DIRE » et créer des discours argumentés

Faire naître une critique d'image sans savoirs pré-requis : individuellement et en groupe / décrypter la construction visuelle.

Questionner l'interaction de la production artistique avec l'espace de présentation/exposition (ni vu ni connu : trompe l'œil, camouflage urbain...)

Découvrir la contrainte du cadre* et celle de la commande dans l'emprise spatiale.

Confronter :

Choix libre et mise à disposition d'extraits littéraires à découvrir, lire / dire face aux œuvres.

En faire assurer la médiation par les pairs et séduire l'intérêt du public.

Choix libre et mise à disposition de pistes sonores, musicales afin de créer des ambiances musicales différentes et les écouter, témoigner des émotions ressenties, enregistrer.

Confronter in situ un travail personnel de classe aux œuvres des artistes.

Réinterpréter des œuvres du parcours à proximité des œuvres ou au sein des établissements.

Injonctions possibles « Installez ! Perturbes l'espace ! Envahissez ! »

AXE 2 INTERROGER LA QUESTION DE L'« HABITER ». QU'EST-CE QUI FAIT L'IDENTITÉ D'UN QUARTIER ?

Cycles 3 – 4 et lycée

Récupérer de la matière...

...**des pratiques en jeu** : lecture de paysage, croquis, listes, croquis, inventaires, photographies, collectes, chasse aux trésors (la niche à oiseaux, la fenêtre fantôme, le tag sur la gouttière, la maison toute de travers...) ...

... **et comprendre l'insertion des œuvres dans le tissu urbain.** → **Les artistes disent-ils Saint Leu ?**

Lire le paysage ou inventorier saint Leu et garder trace : faire appel ou non au CAUE * ,Cartiosité du FRAC, Amiens Métropole d'art et d'histoire.

Réaliser un **état des lieux** (un milieu urbain, les routes, la rivière, un bâti en torchis et colombage, des rues pavées...), diagnostic, inventaire, du banal au pittoresque, du banal au curieux et réciproquement ...

... **Pour témoigner / communiquer / donner des clés de lecture : neutraliser l'affect et opérer objectivement / et inventorier.**

Donner à voir objectivement... et dire Saint Leu

Comment ?

Garder une trace des échanges ou du point de vue affirmé par chacun dans une production visuelle (graphique, photographique, filmée) ou sonore.

Inventorier, créer son carnet de visite et organiser ou pas une typologie : qu'est-ce qu'une classification*, selon quels critères ?

Inventaire de Pérec

Tentative d'épuisement d'un lieu parisien, 1982.

Tentative de description des choses vues au carrefour Mabillon le 19 mai 1978.

Compléter la nomenclature du plan initial et réalisation d'une légende « objective » (une carte est-elle objective ?).

Créer une encyclopédie sonore (capsules sonores brutes ou montées), les sons (rivière, porte qui claque, bruit de pas...) « les gens qui... passent », « les gens qui résident », « les gens qui regardent »...

Au fond, habiter c'est quoi ?

Spatialiser le son. Le déplacer, le délocaliser. Donner à entendre des captations réelles.

... pour Transformer / sublimer : investissez la dimension sensible de l'espace urbain, inventer le quotidien. Opérer subjectivement.

Donner à voir subjectivement... et Conter Saint Leu

Comment ?

Transformer l'image (œuvre, photographie prise in situ) : ajouter, retirer des formes, des couleurs, perturber et investir un espace de votre choix.

Construire une narration à l'aide d'un choix d'œuvres : qui se regarde ? quel dialogue ? Mettre en évidence des échos formels ou des ruptures, confronter les œuvres.

Raconter Saint Leu

En inter-degré, entre classes :

correspondance épistolaire ou numérique entre deux classes où chacun raconte Saint Leu : journal, audio-guide, web-radio sur padlet ...

Se faire guide, médiateur sur site où l'on partage du sensible.

Déambuler et créer un roman photo incluant œuvres et habitants. Quelles rencontres, quelles péripéties, quelles surprises, quels dialogues ...

Proposer une mythologie du lieu à déclencher par une anecdote vraie ou inventée.

Créer des bandes sonores : habiter l'espace par des sons réels / fictifs.

Et vous, qu'aimeriez-vous y entendre là, maintenant ?

Déambuler en petits groupes et réaliser une cartographie poétique / un itinéraire poétique / carte sensible / affective incluant les ou partie des lieux iconiques.

Ajouter son collage, laisser sa trace éphémère / vous pouvez l'habiter maintenant ...

Créer sa carte sensible* / subjective

AXE 3 INTERROGER L'INTERVENTION DE L'ARTISTE

LE RÔLE DES ARTISTES DANS LA REVITALISATION DES ESPACES URBAINS

Cycle 4 - Lycée -Géographie – EMC – Comment valoriser un lieu, lui changer sa destination ?

- Découvrir la contrainte du cadre et celle de la commande* dans l'emprise spatiale.
 - De la non institution à l'institutionnel, quel parcours pour l'artiste ?
 - Le rôle du politique ?
 - Analyser la problématique de théâtralité et les modalités de la prédominance de l'élément visuel dans l'espace.
 - Quelle lecture offre un artiste du territoire et qu'en reçoivent les habitants ?
 - Questionner l'Habiter. Habiter, c'est quoi ?
- Résider, éprouver le lieu, y laisser sa marque, son ressenti,...
- L'artiste transmet-il la réalité (intercesseur ?) ?
- Qu'est-ce que j'peux faire, j'sais pas quoi faire... (Pierrot Le Fou).
- Se confronter à la question des espaces d'expression libre... pour quelles opinions ?
- Se confronter au moment d'une restitution partagée, à « écrire et dire la pratique, la démarche, l'œuvre ».
 - Confronter la commande publique dans l'espace public (exemple : l'oeuvre de Sol LeWitt au Musée de Picardie, L'homme à la bouée de Balkenhol, Agaluna de Yo-landa Gutierrez...) à celles mises en œuvre dans le cadre d'Iconic.



ic.on.ic ———
——— festival
d'arts visuels

RESSOURCES EN LIEN AVEC LE SUJET

Je découvre

Enrichir ses connaissances

Lire un article / regarder un film / expérimenter ... / lire un texte littéraire / se documenter / débattre / Enrichir ses connaissances / développer son vocabulaire / s'interroger sur le sens des œuvres

- ❖ **Street Art et maternelles** <https://www.youtube.com/watch?v=pH7X6vqkDz4>
<https://www.youtube.com/watch?v=-GLTaW8Rg2Q>
- ❖ **Etude nationale sur l'Art urbain** <https://federationdelarturbain.org/etude-sur-lart-urbain/>
- ❖ **Découvrir le passé de Saint Leu** <https://www.youtube.com/watch?v=bveHARLyAHQ>
- ❖ **Habiter / résider / travailler à Saint Leu** <https://www.amiens.fr/Actualites/A-Saint-Leu-des-logements-ravivent-un-bout-du-vieil-Amiens>
- ❖ **L'histoire d'Amiens,** article de Didier Bayard paru dans Revue archéologique de Picardie Année 1999 NS 16 pp. 199-214
- ❖ **Ecouter la totalité ou un fragment de l'épopée Gilgamesh** <https://www.franceinter.fr/emissions/l-heure-des-reveurs/l-heure-des-reveurs-21-fevrier-2014>
- ❖ **Rencontrer les tablettes d'écriture mésopotamiennes, le buste de Marguerite Goethe au Musée de Picardie**
- ❖ **Rencontrer les œuvres de la Commande publique (Sol Lewitt, Stephan Balckenhol, Yolanda Gutierrez, ...)**
- ❖ <https://www.ontestepourvousenpicardie.fr/2019/03/25/sibrah-art-un-street-artiste-amienois-plonge-dans-les-annees-80/>
- ❖ <https://france3-regions.francetvinfo.fr/hauts-de-france/somme/amiens/street-art-romain-dorez-colore-murs-amiens-1530128.html>

Je pense

L'art : outil de requalification urbaine ?

L'art de faire la ville c'est aussi utiliser l'art (entendu comme projets menés principalement par des artistes) comme outil de requalification urbaine. Il s'agit alors de régénérer certains quartiers de la ville, considérés comme étant en difficulté ou marginalisés. La transformation passe par un renouvellement du bâti, une transformation des fonctions et services présents ou encore par un changement d'image du quartier. L'art semble être un des moyens privilégiés pour permettre ces changements et la requalification de certains espaces urbains

Le rôle des artistes dans la revitalisation des espaces urbains en déclin

Pour une approche sensorielle de la ville

L'artiste, face à la multiplicité des rythmes urbains, se voit investi d'une difficile mission : celle de dessiner de nouvelles trajectoires qui puissent donner une forme viable et un tant soit peu commune à un écheveau de destinées quotidiennes, de créer des lieux qui fédèrent et, en entrecroisant passé et présent, de les faire entrer en correspondance avec des lieux préexistants, par un système d'entrelacs et de renvois.

Aili Vahtrapuu

p. 103-116

❖ <http://www.geographie.ens.fr/l-art-outil-de-requalification-urbaine.html>

❖ Quand la presse s'empare du sujet <https://www.la-croix.com/Culture/villes-misent-lart-contemporain-2019-07-26-1201037693>

❖ Découvrir comment protéger la singularité d'un quartier

<https://www.pop.culture.gouv.fr/notice/merimee/PA80000055>

<http://polau.org/pacs/category/cartesaffectives/>

<http://www.cafepedagogique.net/lexpresso/Pages/2015/10/30102015Article635817893854854095.aspx>