

Retrouve-les dans la grille !

P	I	A	X	G	F	L	A	N	D	R	E	G	F
B	É	T	O	N	B	O	I	S	G	C	S	G	U
X	Q	H	U	N	M	Z	Y	D	X	D	D	G	W
R	S	B	R	I	Q	U	E	I	K	H	V	A	K
D	M	É	T	A	L	G	B	Z	E	M	G	P	Z
B	R	O	U	I	L	L	A	R	D	R	E	T	V
K	J	C	H	A	M	P	A	P	A	B	E	U	A
P	C	A	B	R	I	S	K	F	Q	U	L	J	N
H	L	D	P	L	O	N	G	É	E	U	E	V	I
X	Ó	H	V	V	K	Q	Q	F	E	S	V	M	M
Z	T	N	I	Z	H	Z	I	K	H	B	A	C	A
O	U	K	H	G	S	T	A	L	F	A	G	Z	U
O	R	Y	D	T	M	E	R	Y	V	A	E	D	X
O	E	N	Z	I	Y	T	G	G	Y	K	T	L	P

Les mots peuvent être cachés horizontalement ou verticalement.

- Abris
- Bois
- Brouillard
- Champ
- Élevage
- Métal
- Stal
- Animaux
- Brique
- Béton
- Clôture
- Flandre
- Plongée



Une œuvre d'art peut te donner des émotions.
Entoure les émotions que te procurent ces photographies



Joie

Tristesse

Dégoût

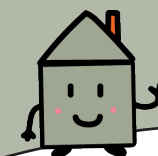
Colère

Peur

SOLUTIONS	3	4
2	A • Faux	1 • D
Les intrus sont pierre et verre.	B • Faux	2 • C
	C • Faux	3 • B
	D • Vrai	4 • A
	E • Vrai	

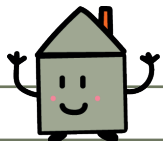
STAL

Photographies de Servaas Van Belle



Livret-jeux

1



LE TITRE

Le sais-tu ? *Stal* est un mot flamand. Le flamand est un ensemble de dialectes du néerlandais parlés surtout en Flandre qui est une région de la Belgique. *Stal* est un abri pour les animaux d'élevage.



Le titre nous explique donc que Servaas Van Belle a photographié des abris pour les animaux d'élevage en Belgique.

2

LES MATÉRIAUX DE CONSTRUCTION

Regarde maintenant les photos !

Avec quels matériaux sont construits les abris ?
Trouve les intrus et barre-les.



3

LA MÉTHODE

Servaas Van Belle suit un ensemble de règles pour réaliser ses photos. Sauras-tu les retrouver ? Entoure la lettre quand c'est vrai et barre-la quand c'est faux.

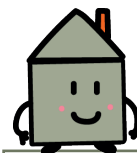
A • Chaque photo a été faite lorsqu'il fait beau.



C • L'agriculteur, propriétaire de l'abri, est au premier plan sur la photo.

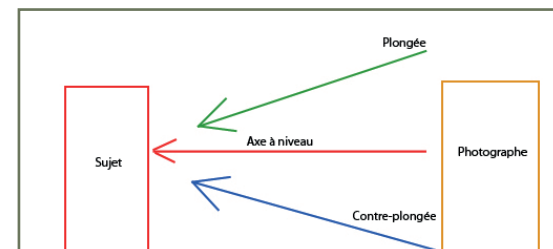
B • L'abri est toujours au fond de l'image.

D • Chaque abri est photographié en plongée.



Le sais-tu ?

L'arrière-plan est un synonyme de fond. C'est le plan le plus lointain. À l'inverse, le premier plan est celui qui est le plus proche.



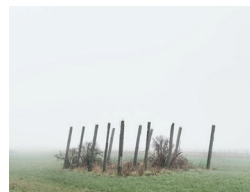
E • Souvent, il y a une clôture derrière l'abri.

4

LES ABRIS

À partir de 4 images de l'exposition, retrouve les mots correspondants à chaque abri.

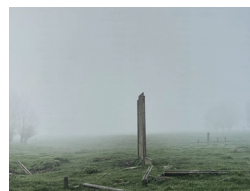
1



2



3



4



A • Centenaires
Bunkers de la 1^{ère} Guerre Mondiale

B • Poteaux
Poteaux d'exécutions

C • Squelettes
Squelettes instables

D • Nids de vers
Des poteaux qui sortent du sol