

Action réalisée dans le cadre de l'opération **LEVEZ LES YEUX ! 2020**  
DOMAINES Paysage Architecture



# Initiation à la lecture du paysage du quotidien



© ENSAPL

## Contact CAUE de la Somme :

Julien Grisot : Chargé de ressources, de documentation et de communication  
Téléphone : 03 22 80 51 05 - Courriel : [grisot@caue80.asso.fr](mailto:grisot@caue80.asso.fr)

CAUE de la Somme - 35, mail Albert 1<sup>er</sup> - 80000 AMIENS Tel : 03 22 91 11 65  
[www.caue80.fr](http://www.caue80.fr) – [www.caue80-ressources.fr](http://www.caue80-ressources.fr)

Suivez-nous sur les réseaux sociaux !



## Préambule

L'action pédagogique est proposée à partir un paysage situé le long des rives du Canal de la Somme au lieu-dit Port d'Amont à Amiens.

La première partie correspond à l'action proposée dans le cadre de l'opération Levez les yeux ! en 2020.

Le CAUE 80 a choisi un site urbain de faubourg pour son intérêt comme paysage du quotidien : diversité des éléments perçus, des époques de construction, des formes et des couleurs, du relief et de la structure boisée etc... Ce choix présente également un intérêt esthétique par la diversité des formes à commenter comme à dessiner et un intérêt pédagogique pour aborder la notion de projet paysager car très rapidement vient l'envie de transformer ce paysage qui peut paraître pour certains négligé, à l'abandon.

Chaque enseignant ou élève peut reproduire cette action pédagogique sur le paysage de son quotidien, proche de son établissement scolaire ou de son domicile. La partie « Je crée » est accessible dès le niveau élémentaire, les parties « Je découvre » et « Je pense » sont plutôt destinées au niveau secondaire et plus.

## Sommaire

<p><b>Je crée</b> page 3</p> <p><b>Je dessine un croquis de paysage</b>            J'observe le paysage            Je dessine le paysage</p> <p><b>Je transforme le paysage</b>            Je transpose mon croquis en maquette            Je modifie les caractéristiques du paysage</p>	<p><b>Je découvre</b> page 11</p> <p><b>J'enquête sur le paysage</b>            Je consulte des sources documentaires            Je surveille le paysage</p> <p><b>J'améliore mes croquis de paysage</b>  <b>Je visite dans la Somme</b>  <b>Je recherche des œuvres de paysagistes</b>            Je consulte des sources documentaires            Je découvre des projets paysagers de canal</p>	<p><b>Je pense</b> page 15</p> <p><b>Je m'informe sur la formation et le métier de paysagiste</b>  <b>Je pratique un questionnaire qui suscite la réflexion</b></p>
---	--	---

Rédactrices CAUE 80 : BONDER Chloé Paysagiste - RAUWEL Thérèse Architecte Urbaniste 2020  
 Sauf mention particulière, les illustrations sont produites par le CAUE 80 © CAUE80 Droits réservés

# Je crée

## Je dessine un croquis de paysage

Un croquis du paysage va permettre, par la simplification nécessaire des lignes, de comprendre sa composition, son organisation et ses caractéristiques. Mais, avant de dessiner, un temps d'observation du paysage est indispensable.

### J'OBSERVE LE PAYSAGE

**Sur site ou à distance :** Sur site réel, en classe ou à la maison à partir de vues photographiques

**Matériel :** Réaliser une photographie avec le plus grand angle possible ou plusieurs photographies qui seront jointes pour former une vue panoramique



A défaut de pouvoir se rendre sur le site, le paysage peut être capté sur le web : Google Earth  
<https://www.google.fr/intl/fr/earth/>

### Etape 1 : Je décris ce que je vois

On débute par la description des éléments fondamentaux : la terre, le ciel et l'eau qu'on détaille progressivement.



*Exemple :*

**Le ciel :** grand espace bleu sans nuages, le soleil est à droite (sud) pas de vent

**La terre :** rue et pelouse, arbres, voitures, personnes ... bâtiments modernes, hauts en béton blancs et petits bâtiments à toits gris...

**L'eau :** canal, eau verte et grise, le ciel et les immeubles s'y reflètent, les berges sont naturelles ou en maçonnerie...



## Etape 2 : Je décompose le paysage par éléments de paysage et structures paysagères

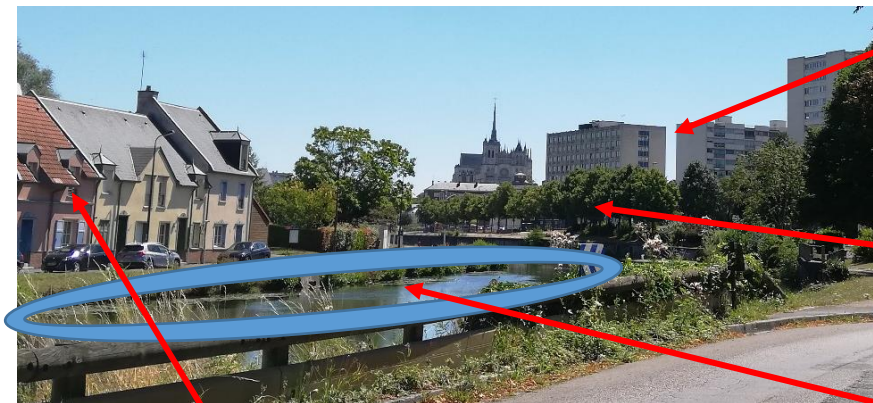
**Un élément de paysage** est un élément unique et ponctuel ou un élément caractéristique d'un ensemble. Son origine peut être soit naturelle soit bâtie ou aménagée par l'homme. Sa taille qu'on nommera « échelle » peut être très grande comme un château d'eau ou très petite comme un banc ou un détail de revêtement de sol.



*La cathédrale d'Amiens est un élément unique et ponctuel.*

*L'« amiénoise » la petite maison en brique rouge est un élément caractéristique d'un ensemble.*

**Une structure paysagère** est un ensemble homogène d'éléments de paysage. On distingue différentes structures : naturelles, végétales, bâties ou aménagées.



*L'ensemble d'immeubles de logements des années 1960/90 en béton blanc forme une structure bâtie.*

*L'alignement de tilleuls plantés le long du canal est une structure végétale aménagée.*

*L'alignement de petites maisons en brique rouge est une structure bâtie.*

*Le fleuve Somme est une structure naturelle.*

A noter : Le ciel fait partie du paysage et il n'est pas vide !



*C'est dans le ciel que s'expriment : le soleil (donc la lumière et l'ombre), la pluie et le vent qui peuvent apparaître en dessin sous différents aspects : nuage, sol mouillé, éolienne ou moulin, arbre penché...*

## JE DESSINE LE PAYSAGE

**Sur site ou à distance:** Sur site réel, en classe ou à la maison à partir de vues photographiques

**Matériel :** Feuilles A3 format paysage - Crayons de bois et couleurs - Gomme - Cadre en carton ou en bois

### Etape 1 : J'établis le cadrage du dessin

Le cadrage fixe les limites du futur dessin.

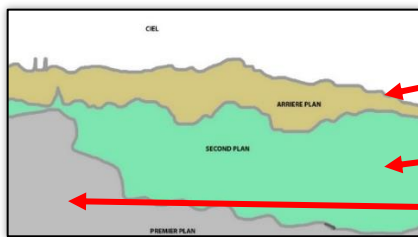


Sur site, le dessinateur définit ce qu'il veut faire entrer dans son dessin. Pour cela, il observe le panorama et repère les éléments à sa droite et sa gauche qui seront les limites du dessin.

Pour faciliter la mise en place du dessin dans la feuille, on peut utiliser un cadre. Les dessinateurs peuvent travailler par 2 et en alternance, l'un tient le cadre et l'autre dessine.

### Etape 2 : Je repère les plans du champ visuel et les lignes de composition du paysage

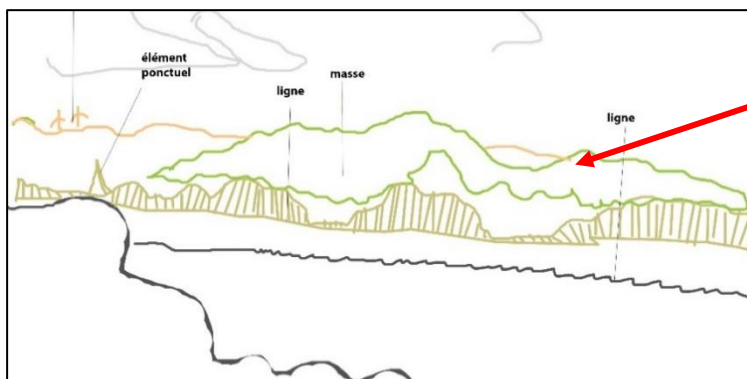
Dans le cadrage choisi, différents plans fixent les grandes lignes de composition du dessin. Depuis un point de vue, tous les éléments du paysage ne sont pas visibles. Certains apparaissent très clairement parce qu'ils sont très grands ou très proches du dessinateur.



La ligne d'horizon fixe la silhouette du paysage et fait le lien entre le ciel et la terre.

Les arrières plans ou plans intermédiaires.

Le premier plan dans lequel le dessin pourra être plus détaillé.

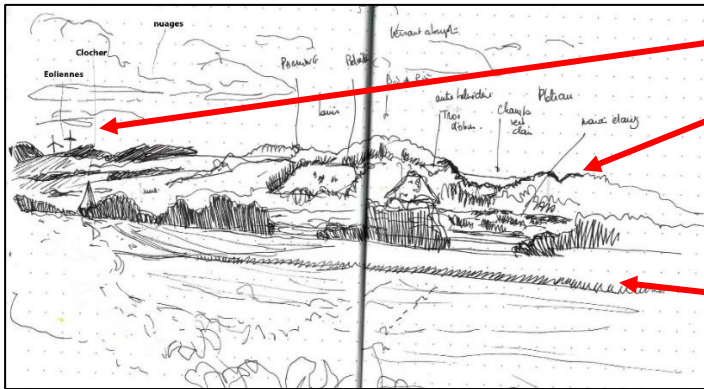


Dans chaque plan, on repère les éléments de composition du paysage : bâtis et naturels, matières du sol et du ciel, personnages ...

Sur le croquis de paysage, il est utile de nommer ces éléments à l'écrit (fléchage ou légende).

### Etape 3 : Je transpose les formes qui composent le paysage

Les éléments et les structures paysagères sont représentés par des formes différentes.



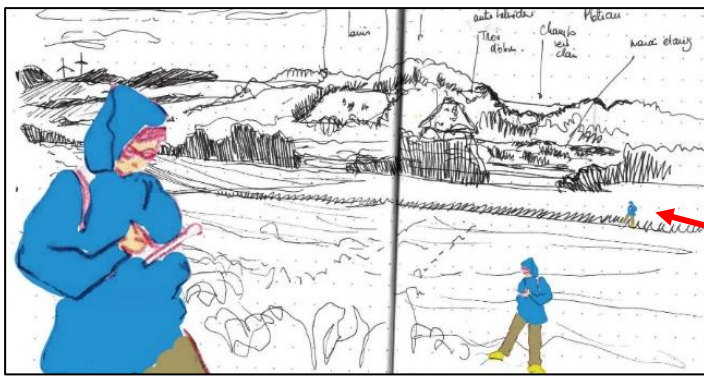
Formes ponctuelles : arbre, mât, clocher...

Formes homogènes en masse : ensembles d'éléments en groupe de même couleur, matières qui apparaissent nettement (ex bois, front bâti, espace enherbé...)

Formes linéaires : chemin, ligne électrique, rivière...

### Etape 4 : Je vérifie l'échelle des éléments que je dessine

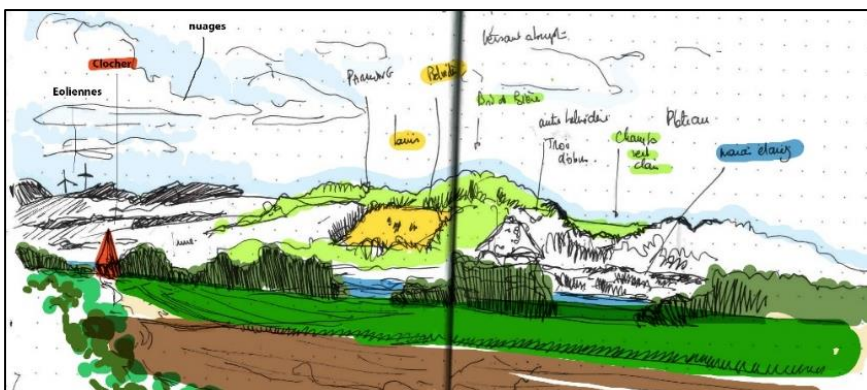
L'échelle est une notion de proportion entre la dimension réelle et la dimension fictive du dessin. Elle porte sur les éléments eux même et dans leurs rapports entre-eux. Pour faciliter le report des dimensions, un personnage « donne l'échelle ».



Pour représenter des proportions réalistes ou pour comprendre la profondeur du champ visuel, le relief comme la taille des éléments, on positionne un personnage sur différents plans. Le personnage adulte, qui mesure +/-1,70m fixe un repère de hauteur.

### Etape 5 : Je colorie pour renseigner ou identifier les éléments

Les couleurs facilitent la reconnaissance des composants et l'identification de leurs formes, des textures, des essences végétales, des matériaux...



Les couleurs choisies ne sont pas forcément réalistes.

On peut renseigner, légénder, ajouter des commentaires et des détails.



## Je transforme le paysage

Mener un projet paysager consiste à transformer le paysage existant. On peut avoir des motivations différentes : mettre en valeur de vieux bâtiments ou les démolir, développer la biodiversité, diversifier les usages de la rue, construire de nouveaux bâtiments par exemple. Avant d'imaginer les transformations du paysage, je prépare une maquette en carton.

### JE TRANSPOSE MON CROQUIS EN MAQUETTE

**En classe ou à la maison :** à partir de vues photographiques en panorama

**Matériel :** Photographie panoramique - Carton fin - Cutter - Calque - Crayons de bois pour dessiner les formes qui composent le paysage + Crayons de couleurs pour identifier les éléments - Gomme

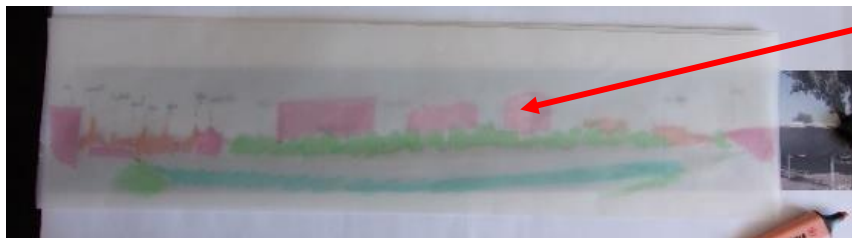
### Etape 1 : Je décompose les différents plans du paysage à partir de mon croquis



Imprimer le panorama du paysage en couleur sur grand format (plusieurs format A3 par exemple) ou reprendre ses croquis de paysage

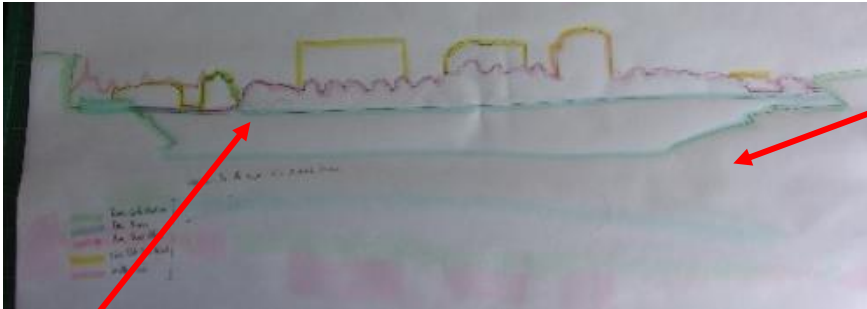


Poser un calque sur la photographie.  
 Repérer les différents plans du champ visuel et les éléments du paysage dans ces différents plans.



Sur le calque, distinguer chaque plan en le coloriant d'une couleur différente

### Etape 3 : Je crée une silhouette en carton de chaque plan et je les assemble



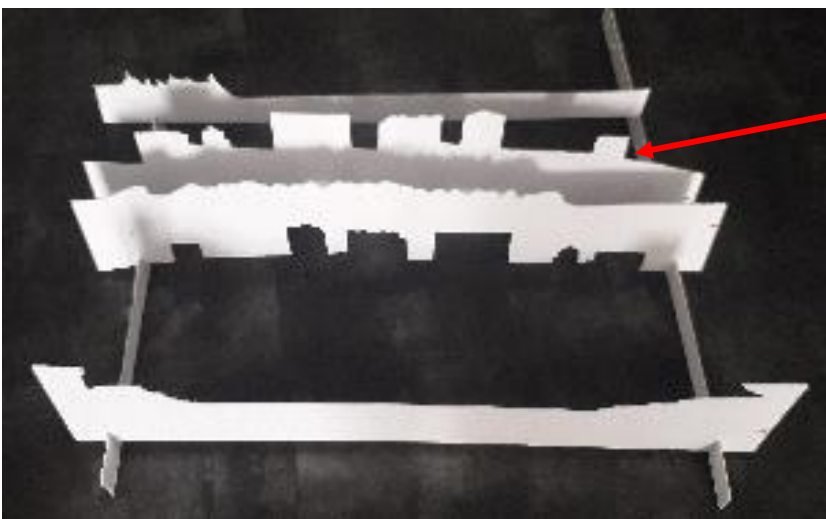
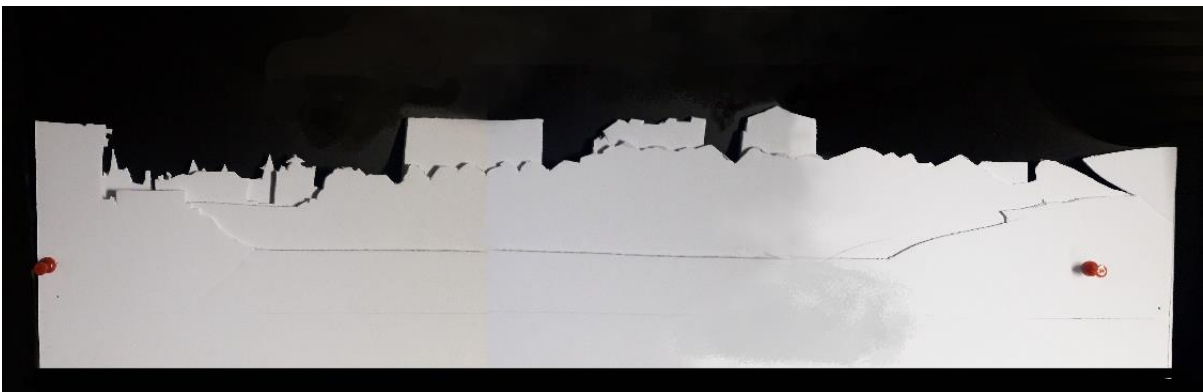
Placer les différents calques sur la photographie :

Calque 1 : Reporter la ligne du 1<sup>er</sup> plan et découper la partie correspondant au ciel pour obtenir la silhouette du paysage 1

Calque 2 : Reporter la ligne du 2<sup>e</sup> plan et découper la partie correspondant au ciel pour obtenir la silhouette du paysage 2  
 Ainsi de suite jusqu'à l'arrière plan ....



Poser chaque calque sur un carton et découper la silhouette dans le carton.

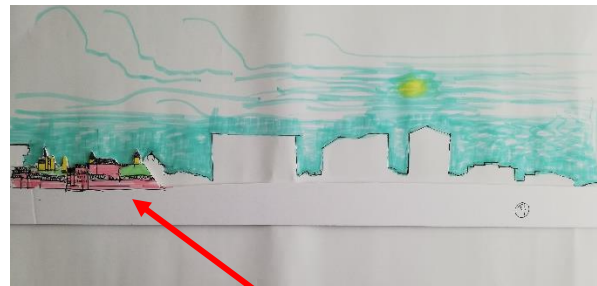


Découper deux bandes de carton d'une largeur d'1 ou 2 centimètres sur une longueur de 30 ou 40 cm, y créer des encoches pour insérer les différentes silhouettes.



## Etape 4 : Je reporte les structures paysagères sur chaque silhouette en carton

Il s'agit de représenter les différentes structures de paysage sur chaque silhouette, en dessin ou en photomontage. On distingue par des couleurs différentes : les structures naturelles (ciel, relief, fleuve), les structures végétales (arbres, pelouses, arbustes), les structures bâties (immeubles, maisons), les structures techniques (canal, route, pont, passerelle).



Ligne d'horizon, le ciel bleu et le soleil au sud



Arrière plan :  
 le centre ville avec la  
 cathédrale et la tour  
 Perret

Plan intermédiaire :  
 le château d'eau et  
 la ville récente.



Deuxième plan :  
 la rive sud du canal,  
 le parking et le grand  
 alignement de  
 tilleuls



Premier plan :  
 la rive nord du canal,  
 les immeubles HBM  
 à gauche et l'ESIEE  
 à droite et le parking

## J'IMAGINE UN NOUVEAU PAYSAGE

**En classe et à la maison :** à partir de la maquette

**Matériel :** Crayons ou feutres - illustrations découpées dans des revues pour les photomontages - colle - cutter

Quelles raisons peuvent susciter l'envie de transformer le paysage ? Un objectif de patrimoine comme valoriser un beau monument, un objectif écologique comme développer la biodiversité, un objectif urbain comme attirer d'autres usagers, un objectif architectural comme autoriser de nouveaux matériaux ....

Sur la maquette, ces objectifs seront transposés selon différentes techniques :

- découper une structure ou un élément de paysage ou supprimer un plan,
- redessiner un élément de paysage,
- ajouter des éléments soit en les dessinant soit en découpant des illustrations et en faisant un photomontage etc.

Attention à l'échelle ! Selon la position dans le 1<sup>e</sup>, 2<sup>e</sup> ou l'arrière plan, la taille des éléments change.

*Exemple d'une proposition qui a des objectifs écologiques et esthétiques :*

*On améliore l'isolation de l'immeuble et on modifie son aspect en choisissant un revêtement de verre qui reflète le ciel (la facade est redessinée)*



*On ajoute des terrasses végétales à tous les logements et une forêt sur les toits. ( la facade et le toit sont redessinés)*

*On supprime les parkings le long des rives et on y aménage des pâtures, des vergers, des jardins ouverts à tous. (photomontage)*

*Exemple d'une proposition futuriste qui s'inspire de l'ESIEE et de sa forme en « soucoupe » :*



*Sur le parking de la rive sud du canal :*

*On crée de nouveaux immeubles en forme de tours ou de navettes spatiales avec des pattes qui passent au dessus les tilleuls.*

*(dessins superposés à l'alignement d'arbres)*

# Je découvre

## J'ENQUETE SUR LE PAYSAGE

### JE CONSULTE DES SOURCES DOCUMENTAIRES

En classe ou à la maison : recherches sur internet

Après les premières impressions sur le site, on peut approfondir ses connaissances sur l'histoire du paysage, de la ville ou des bâtiments. Il existe des organismes qui mettent des documents à disposition sur leur site internet. On y trouvera différentes informations utiles à notre enquête :



#### Paysages de la Somme

Atlas des paysages

[http://www.donnees.picardie.developpement-durable.gouv.fr/IMG/File/patnat/atlas\\_des\\_paysages\\_de\\_la\\_somme\\_t1.pdf](http://www.donnees.picardie.developpement-durable.gouv.fr/IMG/File/patnat/atlas_des_paysages_de_la_somme_t1.pdf)



#### Données géographiques et cartographiques

Géoportail <https://www.geoportail.gouv.fr>

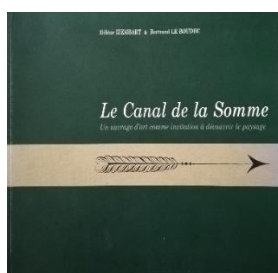
#### Archives, plans, images, documents

Archives départementales de la Somme

<https://recherche.archives.somme.fr/>

#### Inventaire g<sup>al</sup> du patrimoine culturel des Hauts-de-France

<https://inventaire.hautsdefrance.fr/>



#### Ouvrages et revues sur le paysage et le patrimoine de la Somme

Centre de ressources du CAUE 80

<http://www.caue80-ressources.fr/>

*Sur chaque document : Noter le type de document et le titre, la date de réalisation et la source de documentation.*



## JE SURVEILLE LE PAYSAGE

Un paysage n'est pas statique, il évolue et se transforme en permanence : le ciel change, les usagers le traversent... J'opère une surveillance discrète pour vérifier les indices de cette transformation...

**Sur site ou à distance** : photographies prises sur site, en classe ou à la maison à partir d'une vue trouvée sur Google earth.

**Matériel** : photographies anciennes *cf Je consulte des sources documentaires*

Pour mener une enquête fiable, on peut instaurer un **Observatoire photographique du paysage**. Ce dispositif consiste à renouveler une photographie régulièrement au même endroit. On peut débiter par une photographie ancienne. En comparant les clichés, on repère les changements et les similitudes dans le paysage.



*Par exemple entre cette photographie du début du 20<sup>e</sup> siècle et celle d'aujourd'hui, de nombreuses évolutions sont visibles.*

**Ce qui a disparu :** péniches, cheminées d'usine, chevaux et charettes...

**Ce qui persiste :** canal, quai et berges enherbés, pont et ruisseau, petites maisons



**Ce qui est apparu :** petites résidences de logements et immeubles, quai et berges en béton, voitures ...

## J'AMELIORE MES CROQUIS DE PAYSAGE

**En classe ou à la maison :** recherches sur internet

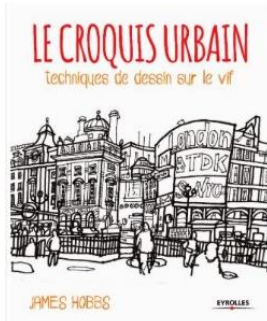
**Matériel :** feuilles, crayons, feutres ou tout autre matériel de dessin



### « Une région, des paysages » Initiation à la lecture de paysage

Je consulte l'exposition du CAUE de la Somme disponible en téléchargement. Elle évoque 8 paysages de la Somme et recourt à de nombreux exemples de représentation et d'illustration du paysage par des paysagistes.

<http://www.caue80.fr/le-caue-en-actions/1-region-des-paysages/>



### Urban sketchers

Le collectif international *Urban sketchers* regroupe des amateurs et des professionnels qui représentent le paysage urbain selon différentes techniques : dessin, aquarelle, croquis. L'objectif est de dessiner tous les paysages urbains du monde.

<http://france.urbansketchers.org/>

### CRÉONS ENSEMBLE NOTRE VILLE IMAGINAIRE GÉANTE!

L'envoi de vos dessins est terminé, rendez-vous sur mon compte Instagram pour être mis au courant de la suite de cette ville imaginaire.



### Docteur Paper

L'illustrateur urbain J. Baillet alias *Docteur Paper* fait des portraits de ville dans le monde entier. Il propose au public et aux jeunes en particulier de collaborer à la réalisation d'une ville imaginaire collaborative.

<https://www.docteur-paper.com/notre-ville-imaginaire/>



### Les tutos de l'îlot

Le CAUE de Haute-Savoie propose plusieurs tutos pour découvrir chez soi ou en classe, le paysage et l'architecture qu'on aperçoit depuis sa fenêtre.

<https://www.youtube.com/channel/UCQwup5X972Yuw99kueXHByg>

## JE VISITE DANS LA SOMME

**Sur site :** Belvédères d'accès libre et gratuit - Musée de Picardie : se renseigner auprès du service éducatif



© Somme tourisme

### Les belvédères de la Vallée de la Somme

30 belvédères le long de la Vallée de la Somme pour y retrouver des représentations du paysage sous forme de perspectives et de croquis commentés conçus et réalisés par des paysagistes : l'agence de paysage SLAP et l'atelier de paysages Traverses.

<https://www.somme.fr/services/tourisme/autour-du-fleuve/les-belvederes/>

<http://slap-paysage.com/portfolio/parcours-touristiques/>



### Les tableaux de paysage au Musée de Picardie à Amiens

De nombreuses œuvres y sont exposées ayant pour sujet le paysage ou dans lesquelles le paysage constitue un élément de composition.

<https://www.amiens.fr/Vivre-a-Amiens/Culture-Patrimoine/Etablissements-culturels/Musee-de-Picardie>

## JE RECHERCHE DES ŒUVRES DE PAYSAGISTES

**En classe ou à la maison :** recherches sur internet



### L'observatoire national CAUE

C'est un fichier national de réalisations en architecture, ville et paysage ; il propose plus de 750 réalisations paysagères décrites sous forme de fiche illustrée.

<http://www.caue-observatoire.fr/?s=paysage&ctl00%24cphResults%24ctl00%24listOuvrages%24ctl01%24btRechercheLib=>



Victoires du paysage  
 Grand prix national du paysage

Des œuvres de paysagistes sont honorées par des prix remis par l'Etat ou les professionnels. Listes et informations sur :

### Grand prix national du paysage

<https://www.ecologique-solidaire.gouv.fr/politique-des-paysages>

### Victoires du paysage

<https://www.lesvictoiresdupaysage.com/>



## JE DECOUVRE DES PROJETS PAYSAGERS DE CANAL

En classe ou à la maison : reportages sur internet



**La reconquête des quais rive gauche à Rouen**  
Prix du paysage du Conseil de l'Europe  
Grand prix national du paysage 2018 (Vidéo 8 mn)  
<https://www.youtube.com/watch?v=e1Hv10WPIPg>



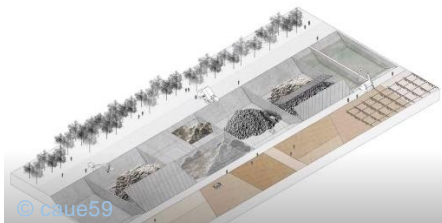
**La renaturation du canal de l'Aire (Suisse)**  
Prix du paysage du Conseil de l'Europe

La Renaturation du canal de l'Aire (Vidéo 3mn en anglais)  
<https://vimeo.com/317060791>



« **Dessine-moi une rivière** » (teaser du film 2 mn)  
<https://vimeo.com/ondemand/dessine>

Site internet du projet « superpositions »  
<http://theriverchronicle.ch/>



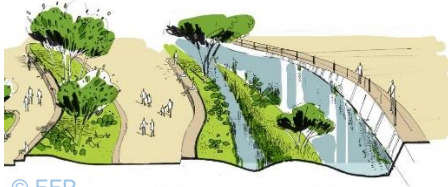
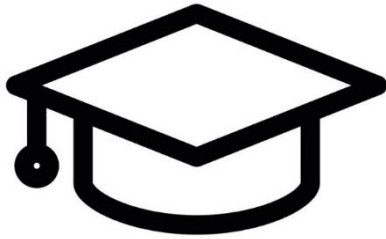
« **J'irai marcher dans le canal du Nord** »

Le projet du Canal Seine Nord Europe vu par 2 étudiantes en architecture (vidéo 5mn)  
[https://www.youtube.com/watch?v=veKQgnO\\_gsk&list=PLivFA9qSGvXHq1xUSxhDTckQLV0RyPqaw](https://www.youtube.com/watch?v=veKQgnO_gsk&list=PLivFA9qSGvXHq1xUSxhDTckQLV0RyPqaw)

## Je pense

### JE DECOUVRE LE METIER DE PAYSAGISTE, JE RENCONTRE DES PAYSAGISTES

En classe ou à la maison : recherches sur internet



© FFP

#### La formation de paysagiste en France

La formation « Paysagiste Concepteur » suit un cursus après le BAC comprenant un Cycle Préparatoire d'Etude en Paysage CPEP (2 ans) et un cycle menant au Diplôme d'Etat de Paysagiste DEP (3 ans) dispensés dans plusieurs établissements d'enseignement supérieur.

ENSAPLille :

<https://www.lille.archi.fr/formations/paysage/>

« Métier : paysagiste concepteur » (vidéo 2 mn)

[https://www.youtube.com/watch?time\\_continue=9&v=JoN37lmcSA&feature=emb\\_logo](https://www.youtube.com/watch?time_continue=9&v=JoN37lmcSA&feature=emb_logo)



#### La fédération française du paysage

Organisation professionnelle auprès de laquelle on trouve des informations sur le métier, des réalisations et un cycle de conférences de paysagistes « expériences de paysages » disponibles en ligne.

<https://www.f-f-p.org/>



#### Le CAUE de la Somme

Le Conseil d'Architecture, d'Urbanisme et de l'Environnement de la Somme est une association regroupant des professionnels auprès desquels on trouve des informations et des conseils.

Des interventions en classe ou en visioconférence sont possibles sous certaines conditions.

<http://www.caue80.fr/>



En France, il existe un CAUE par département (ou presque), des unions régionales et une fédération nationale

<https://www.fncaue.com/>

**JE PRATIQUE UN QUESTIONNAIRE QUI SUSCITE LA REFLEXION ...**

**Sur site ou à distance** : on peut répondre à ce questionnaire en parcourant le site ou en classe et à la maison d'après les photographies



**Patrimoine**

Quel est l'élément visible le plus ancien ?

.....

Classer de 1 à 4, les éléments du paysage suivants du plus ancien au plus récent :

*La cathédrale d'Amiens* ..... *Le canal de la Somme* .....

*Les immeubles de logements* ..... *Les tilleuls* .....

**Ville**

Dans la liste suivante, entourer le(s) secteur(s) urbain(s) dans le(s)quel se situe ce paysage :

*Centre ville, campagne, citadelle, centre commercial, centre d'affaires, université, lotissement, faubourg, cité jardin, autre* : .....

Quels éléments du paysage peuvent nous renseigner ?

Dans la liste suivante, entourer 3 types d'usagers fréquentant cet espace de la ville :

*Enfant, adolescent, étudiant, adulte, personne âgée, cycliste, piéton, motard, conducteur, marin, plaisancier, joggeur, nageur, pêcheur, hortillons, rameur, autre* : .....

**Eau**

Dans ce paysage, identifier au moins 3 éléments liés à l'eau (*directement ou indirectement, sous différentes formes*)

Dans quelle direction l'eau du canal s'écoule t'elle ? Quels éléments du paysage peuvent nous renseigner ?

**Climat**

Identifier dans ce paysage au moins 3 éléments témoignant du climat picard

Identifier dans ce paysage la course du soleil (*dans quelle direction le soleil se lève t'il ? se couche t'il ? est il situé à midi ?*) Quels éléments du paysage peuvent nous renseigner ?

En quoi la position du Soleil influence t'elle l'architecture ? Et les essences végétales ?

Identifier la saison durant laquelle la photographie a été prise. Quels éléments du paysage peuvent nous renseigner ?

**Biodiversité**

Identifier dans ce paysage au moins 3 espèces végétales et 3 espèces animales

Classer de 1 à 4, les éléments de paysage suivants du plus naturel au plus artificiel (ou créé par l'homme)

*La cathédrale d'Amiens* ..... *Le canal de la Somme* ..... *Les immeubles* ..... *Les tilleuls* .....

Classer de 1 à 4 les milieux présents dans ce paysage du plus diversifié au moins diversifié du point de vue de la biodiversité : *Le fleuve Somme* ..... *La pelouse* ..... *Les tilleuls* .....

**Architecture**

Désigner (entourer) les édifices conçus par un architecte ?

Parmi les édifices, identifier (entourer) ceux qui datent du 20<sup>e</sup> siècle

Citer 3 caractéristiques architecturales communes à ces édifices du 20<sup>e</sup> siècle

Identifier au moins 5 matériaux de construction présents dans ce paysage

Identifier dans cette liste au moins 3 matériaux de construction d'origine naturelle.

Nom de la forme géométrique des immeubles : ..... De l'ESIEE

.....



**REPONSES (à ne pas lire)**

Élément visible le plus ancien ? Le sol et le fleuve Somme puis la cathédrale (13<sup>e</sup> siècle) puis le château d'eau (18<sup>e</sup> siècle)  
 Éléments visibles du plus ancien (1) au plus récent (4) 1 cathédrale 2 canal 4 immeubles 3 tilleuls  
 Éléments visibles qui datent du 20<sup>e</sup> siècle Attention aux détails : la route, les mâts d'éclairage etc ont aussi été aménagés  
 au 20<sup>e</sup> siècle

Secteur urbain dans lequel se situe ce paysage : fabourgy

Quels éléments du paysage peuvent nous renseigner ? diversité et mixité des fonctions et des bâtiments  
 Usagers fréquentant cet espace de la ville Attention il y a les usagers supposés et les usagers réels.

3 éléments liés à l'eau le canal, le château d'eau, la végétation, le climat (pluie-nuage)  
 Direction de l'eau du canal d'Est à gauche en ouest à droite

Quels éléments du paysage peuvent nous renseigner ? les algues, les vagues

3 éléments témoignant du climat picard le ciel, la végétation, l'architecture traditionnelle

Course du soleil d'Est à gauche en ouest à droite

Quels éléments du paysage peuvent nous renseigner ? reflets du soleil dans le ciel, ombres portées sur le sol, mousse  
 sur les troncs d'arbres

Influence du soleil sur l'architecture ? approche bioclimatique, énergie solaire

Influence du soleil sur les essences végétales ? écosystème ombre froid humidité sécheresse

Saison durant laquelle la photographie a été prise. matin début d'été

Quels éléments du paysage peuvent nous renseigner ? position du soleil, végétation

3 espèces végétales tilleul, herbe au sol, aigle dans le canal

3 espèces animales poisson, araignée, oiseau

Classifier du plus naturel au plus artificiel dans cette liste rien n'est « naturel » mais on peut graduer selon l'origine naturelle  
 ou la dominante naturelle des composants : 3 cathédrale d'Amiens 2 canal 4 immeubles 1 tilleuls

Classifier du plus diversifié au moins diversifié D'un point de vue de la biodiversité, chaque milieu présente une diversité  
 relative

1 le fleuve car il cumule milieu terrestre et aquatique, 2 la pelouse car il y a plusieurs espèces végétales (graminée, fleurs  
 etc) 3 l'alignement de tilleuls car il n'y a qu'une espèce végétale

Edifices conçus par un architecte ? difficile de répondre car la réglementation imposant le recours à l'architecture est  
 relativement récente : les édifices anciens prestigieux et les immeubles contemporains.

Caractéristiques architecturales communes aux édifices 20e : hauteur, forme, matériaux

Matériaux de construction communs à ces édifices : Béton, verre, métal

Matériaux de construction : le béton, la brique, la pierre, la tuile, l'ardoise, le métal, le bois, le verre etc

dont 3 matériaux de construction d'origine naturelle : l'argile cuite (tuile, brique etc), le bois, l'ardoise

Forme géométrique parallélépipède, coupole inversée