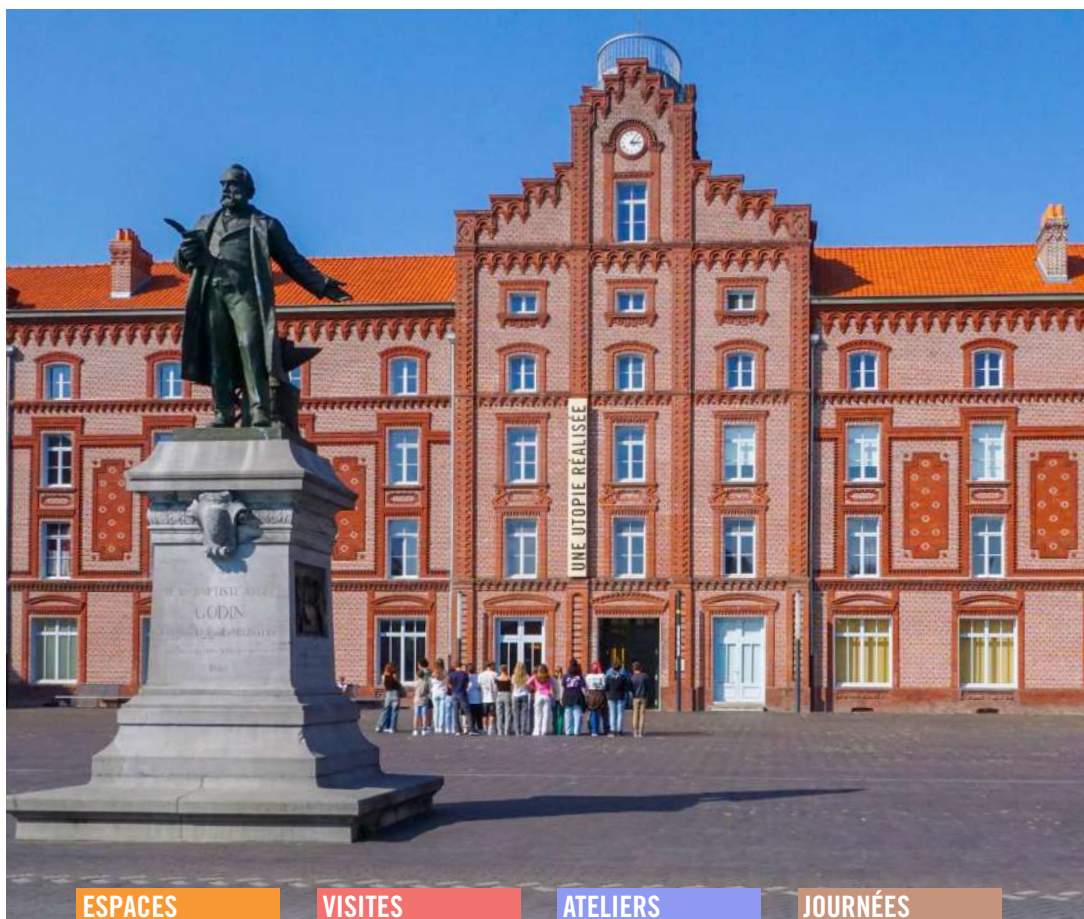


BROCHURE GROUPES SCOLAIRES

2024 - 2025

LE FAMILISTÈRE DE GUISE



ESPACES
DE VISITE

VISITES
THÉMATIQUES

ATELIERS
PÉDAGOGIQUES

JOURNÉES
CLÉS EN MAIN

SOMMAIRE

VOYAGE EN UTOPIE	P.3
JEAN-BAPTISTE ANDRÉ GODIN	P. 4
LE PALAIS EN CHIFFRE	P. 8
PRÉSENTATION DES ESPACES	P. 10
L'APPARTEMENT ÉDUCATIF	P. 16
LES VISITES THÉMATIQUES	P. 18
LES ATELIERS PÉDAGOGIQUES	P. 28
LES JOURNÉES CLÉS EN MAIN	P. 34
NIVEAUX SCOLAIRES	P. 34
INFORMATIONS	P. 36

VOYAGE EN UTOPIE

Jean-Baptiste André Godin (1817-1888), créateur de la manufacture des fameux poêles et génial industriel, fut aussi un expérimentateur social de tout premier plan. Pour faire la preuve pratique des bienfaits de la société harmonieuse imaginée par le philosophe Charles Fourier, il bâtit à partir de 1859 le Familistère ou « Palais social », un site unique au monde, une utopie réalisée.

Le Familistère est la réalisation d'un projet bien différent de celui des cités ouvrières patronales. Au sein de l'Association coopérative du capital et du travail, les travailleurs participent à la gestion et aux décisions ; ils deviennent propriétaires de l'usine et du palais. La cité édifiée à côté de la fonderie, encore en activité, doit offrir « les équivalents de la richesse » aux familles des employés de l'usine. Le palais comprend d'étonnants pavillons d'habitation collective et de nombreux équipements de service : des magasins, une buanderie et une piscine, un jardin et des promenades, une crèche, des écoles et un merveilleux théâtre.

L'espace libre, l'air pur, la lumière et l'eau en abondance sont les éléments d'un urbanisme et d'une architecture à la mesure de l'homme.

LES VISITES ET LES ACTIVITÉS PLURIDISCIPLINAIRES SONT ADAPTÉES À CHAQUE NIVEAU ET À CHAQUE MATIÈRE.

- HISTOIRE
- LETTRES
- PHILOSOPHIE
- ARCHITECTURE
- ARTS
- SCIENCES
- TECHNOLOGIE
- ÉCONOMIE



JEAN-BAPTISTE ANDRÉ GODIN

Jean-Baptiste André Godin naît en 1817 dans une famille très modeste à Esquéhéries (Aisne). C'est en parcourant la France pour perfectionner son métier de serrurier qu'il se met en quête d'un idéal pratique de justice sociale.

Cet ouvrier inventif crée en 1840 un petit atelier de fabrication de poêles en fonte de fer.

Une vingtaine d'années plus tard, Godin est devenu un remarquable capitaine d'industrie, à la tête d'importantes fonderies et manufactures d'appareils de chauffage et de cuisson à Guise et à Bruxelles. Cet industriel autodidacte atypique est aussi journaliste, écrivain et homme politique. Il devient député de l'Aisne en 1871.

Nourri des idées de Saint-Simon, d'Étienne Cabet ou de Robert Owen, Godin a en 1842 la révélation de la doctrine de Charles Fourier. Il sera socialiste phalanstérien. Godin adhère à l'École sociétaire fondée par les disciples de Fourier. Le jeune industriel se révèle plus déterminé que le polytechnicien Victor Considerant dont il a soutenu en 1853 l'essai de colonie fouriériste au Texas. De 1859 à 1884, Godin bâtit à proximité de son usine de Guise une cité de 2 000 habitants, le Familistère ou Palais social, la plus ambitieuse expérimentation d'association du travail, du capital et du talent qui ait été conduite. Le Familistère est une interprétation critique originale du phalanstère de Fourier : une utopie réalisée.

Pendant trente ans, avec l'aide de sa compagne Marie Moret, Godin se consacre entièrement à sa mission réformatrice. Godin meurt en 1888.

Il laisse un patrimoine bâti d'une ampleur exceptionnelle, plusieurs ouvrages importants sur la question sociale et, surtout, l'exemple d'une organisation profondément réformatrice. Longtemps méconnu, Jean-Baptiste André Godin est considéré aujourd'hui comme l'un des pères de l'économie sociale.

LE PALAIS EN CHIFFRES



1859 DÉBUT DE CONSTRUCTION
DU FAMILISTÈRE (AILE GAUCHE)

1878 FIN DE CONSTRUCTION
DE L'AILE DROITE

1880 CRÉATION DE L'ASSOCIATION COOPÉRATIVE
DU CAPITAL ET DU TRAVAIL

1923 RECONSTRUCTION AILE GAUCHE

1991 CLASSEMENT
AUX MONUMENTS HISTORIQUES

1864 FIN DE CONSTRUCTION
DU PAVILLON CENTRAL

1870 FIN DE CONSTRUCTION DES ÉCOLES,
DE LA BUANDERIE-PISCINE ET DU THÉÂTRE

1968 FIN DE L'ASSOCIATION COOPÉRATIVE
DU CAPITAL ET DU TRAVAIL

2003 DEVIENT
MUSÉE DE FRANCE

LE PALAIS SOCIAL

2 000 000 de francs de dépenses
8 000 barreaux métalliques
en garde-corps
11 000 carreaux de verre
10 000 000 de briques
30 000 m² de plancher
75 mois de chantier
570 mètres de façades
1 300 fenêtres
900 portes

LE PAVILLON CENTRAL

112 appartements en 1865
242 pièces d'habitation
8 cabinets à balayures
8 496 consoles en fonte
40 mois de chantier
16 cabinets d'aisance
153 placards
8 fontaines
48 greniers
94 caves

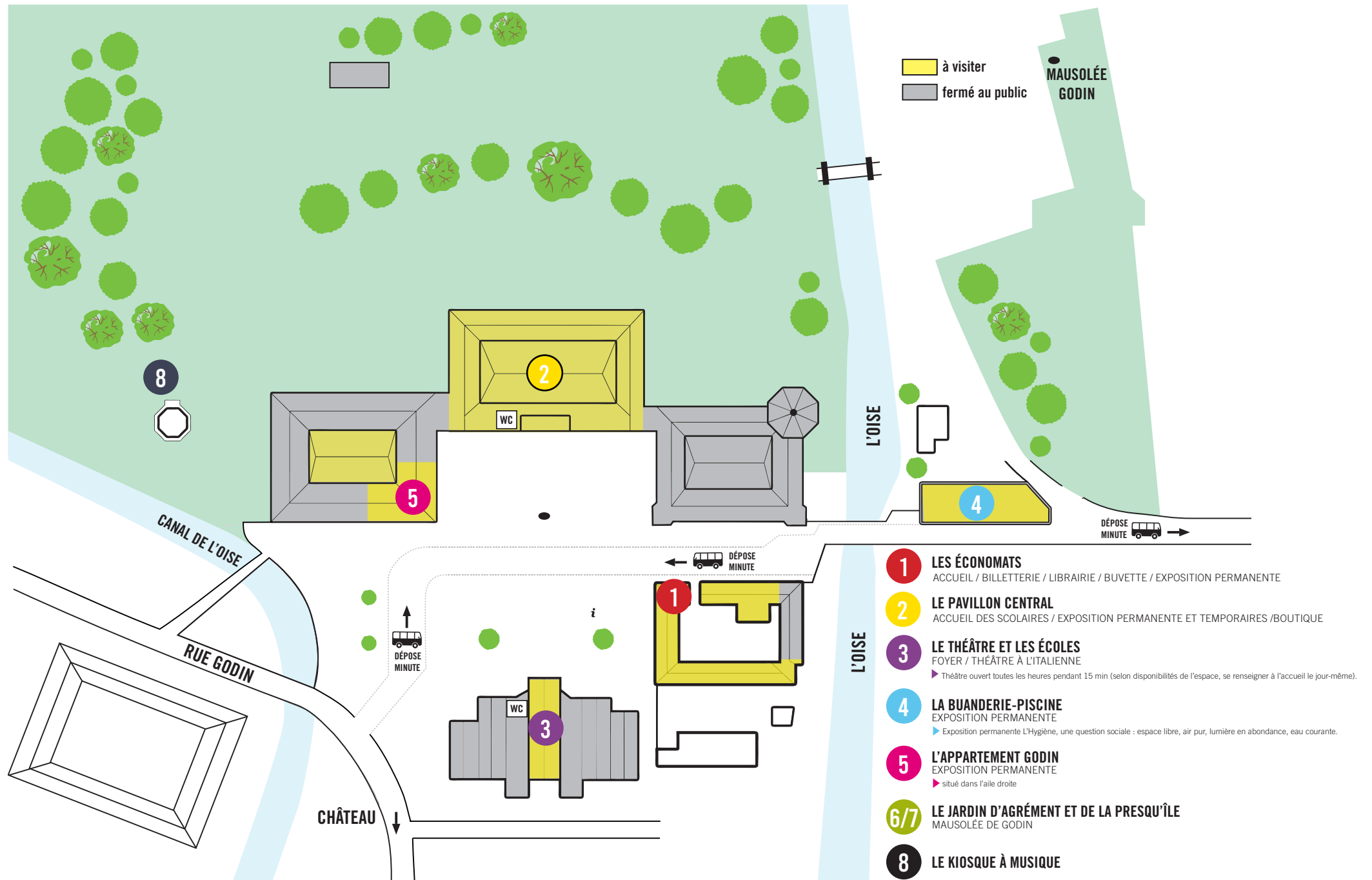
LE FAMILISTÈRE EN 1889

1 205 personnes employées à l'usine en 1865
2 360 ouvrages dans la bibliothèque
110 personnes employées dans les
services du Familistère
8 496 mois de chantier
1 000 places dans le théâtre
490 appartements occupés
50 berceaux à la nourricerie
1 748 habitants
482 écoliers

et AUJOURD'HUI

943 255 visiteurs (2000-2023)
5000 m² d'exposition
45 salariés au Familistère
25 salles à visiter dans le
pavillon central
12 hectares de jardin public

PLAN DU SITE



1



LES ÉCONOMATS - 1860

► Godin considère que les magasins d'approvisionnement et les services d'alimentation du Palais social constituent un équivalent de la richesse.



Le fondateur du Familistère avait prévu « des bâtiments d'industries domestiques » en face des pavillons d'habitation.

Il entend supprimer les intermédiaires commerciaux en approvisionnant directement et au meilleur prix les Familistériens.

Hygiéniste, il souhaite proposer aux habitants du palais une alimentation équilibrée et des produits de qualité.

Aussi se fournissent-ils dans les économats.



Aujourd'hui, l'ensemble abrite le centre du visiteur. On y trouve l'accueil-billetterie, la librairie boutique ainsi que la buvette-restauration.

Exposition

→ Du château des ducs au Palais social, le Familistère dans la ville.

2



LE PAVILLON CENTRAL DU PALAIS SOCIAL- 1865

► Achevé en 1865, le pavillon central est le pavillon d'habitation le plus emblématique du Palais social.

Avec ses 112 appartements, sa vaste cour vitrée : le pavillon central est le lieu des rassemblements et des fêtes de la société familistérienne.

Ouvert au public depuis avril 2010, toujours habité, l'édifice associe aujourd'hui lieux de vie quotidienne et espaces muséographiques modernes et spectaculaires comme la « coupe grandeur nature » pratiquée sur toute la hauteur de la construction.

Les salles du parcours d'exposition créées dans les anciens logements forment le récit de l'aventure architecturale, industrielle, sociale et humaine du Familistère. Des « scènes d'intérieur » reconstituent des situations d'habitation dans le Palais social à différentes époques.



Dans l'ancienne mercerie du Palais, découvrez la boutique et ses nombreux produits « Familistère ».

Exposition

- La machine à habiter ensemble // Les machines à habiter du XXe siècle
- L'aventure familistérienne 1858 – 1888 // L'aventure familistérienne 1888 – 1933
- La coupe grandeur nature // Scène d'intérieur de 1867 à 1968

3



4



LE THÉÂTRE ET LES ÉCOLES - 1870

► Lieu du divertissement, mais aussi, selon Godin, le temple d'un enseignement supérieur.

Le Palais social a son théâtre, il forme avec les écoles un groupe destiné à l'éducation intégrale et permanente des habitants. Sa position, en face du pavillon central d'habitation et dans l'axe de la nourricerie et du pouponnat, montre clairement que le théâtre est un pôle dans l'organisation de la cité.

C'est le temple de la société Familistérienne.

Le théâtre peut être privatisé pour les besoins d'événements privés et donc, susceptible, fermé à la visite.



·Merci de vous renseigner à l'accueil à votre arrivée.

·Une programmation culturelle est proposée tout au long de l'année (théâtre, musique, spectacles...).

·Renseignements sur www.familistere.com, rubrique «agenda».

·Les écoles, encore en fonction, ne sont pas accessibles à la visite.

LA BUANDERIE / PISCINE - 1870

► L'édifice situé au bord de l'Oise est entièrement ouvert à la visite : atelier de lessive, séchoir, bassin d'apprentissage de la natation dont le plancher mobile est reconstitué



L'économie générale du Familistère justifie que soient réunies dans une même construction à proximité de la fonderie les fonctions grandes consommatrices d'eau: lessive, bains, piscine. Laver son linge, se laver, nager : tel est le programme de la buanderie-piscine, véritable atelier de l'hygiène et de la santé physique.

La réforme sociale commence avec la propreté, le confort, le bien-être matériel individuel et collectif.



Exposition

→ L'Hygiène, une question sociale : espace libre, air pur, eau courante, lumière en abondance



L'APPARTEMENT GODIN - 1878

► Il n'y a pas de « maison de patron » au Familistère.

Habiter le Palais social est une évidence pour le fondateur du Familistère. Dès 1859, Jean-Baptiste André Godin se réserve un logement dans l'aile gauche. En 1878, il emménage avec sa collaboratrice et compagne Marie Moret dans l'aile droite dont la construction vient de se terminer.

En 2009, l'appartement du fondateur fait l'objet d'une complète restauration. Dans les anciens logements du rez-de-chaussée, l'exposition permanente constitue une introduction à la vie de Godin avant la création du Familistère, sa découverte du fouriérisme et sa participation à l'établissement d'une colonie phalanstérienne au Texas.

À l'étage, dans les pièces de l'appartement historique (bureau, salon, salle à manger...) sont présentées les collections d'objets personnels de Godin et de Marie Moret. En interrogeant le Livre des visiteurs du Familistère, les visiteurs d'aujourd'hui ont un aperçu de l'intérêt suscité par l'expérience sociale depuis 1864 en Europe et en Amérique.



Lieu incontournable de votre visite, les collections de l'appartement évoluent régulièrement.

Exposition

→ Expérimenter une autre société au XIXe siècle Jean-Baptiste André Godin, industriel et réformateur. 1856 / 2004



LES JARDINS D'AGRÉMENT ET DE LA PRESQU'ÎLE - 1856 / 2004

► La qualité de l'environnement naturel du palais compte beaucoup pour Godin, c'est une question d'hygiène.



Parcs, promenades et jardins du Familistère remplissent des fonctions esthétiques, récréatives, hygiéniques, économiques et éducatives. Le jardin d'agrément qui s'étend sur 1.2 hectare, a été créé sur le coteau de l'Oise avant la construction du palais. Jardin de rapport, de détente et d'oxygénation, il sert également à l'éducation intégrale des familistériens-ennes, dès son intégration au projet social de Godin en 1858.

Dans sa partie supérieure, l'Association coopérative du capital et du travail a érigé en 1889 le mausolée du fondateur, suite à sa mort en 1888, et a ainsi fait du jardin un lieu privilégié de la mémoire du Familistère.

Aujourd'hui, ce jardin, accessible à tous, continue d'être exploité et visité.

Derrière le Palais se trouve le jardin contemporain de la Presqu'île, créé en 2004 entre l'Oise et le canal des usines. C'est un bocage dessiné sur 10 hectares par des centaines de parcelles triangulaires, où alternent zones sèches et zones humides. Un réseau de pontons en bois permet de traverser le jardin à 50 cm du sol.



Le Jardin d'Agrément est ouvert selon les horaires du Familistère.

Le Jardin de la presqu'île est quant à lui accessible toute l'année en continue. C'est un lieu prisé pour les promenades et la détente pour tous les Guisard-es.

L'APPARTEMENT ÉDUCATIF



LE SERVICE ÉDUCATIF

Le service éducatif du Familistère contribue à la diffusion de la connaissance du Familistère auprès des publics scolaires. Le service propose un programme d'activités pédagogiques et peut contribuer à vos projets en y apportant toutes les ressources des équipes du Familistère et de nos professeures relais. Les outils et les actions pédagogiques proposés par le service éducatif répondent aux programmes scolaires. Une demi-journée découverte est proposée chaque année.

CHOISISSEZ VOTRE VISITE THÉMATIQUE ET VOTRE PARCOURS

LES VISITES GUIDÉES THÉMATIQUES

Les visites guidées thématiques sont destinées aux groupes scolaires. Pendant une heure, les guides du Familistère font un récit vivant de l'histoire du site, des idées de son fondateur, du développement de la manufacture de poêles, de la construction du palais ou encore de la vie quotidienne de ses habitants. Leur discours s'adapte au niveau des élèves ou des étudiants et satisfait les demandes exprimées par les enseignants. Les groupes sont composés de 35 élèves maximum par guide.

À la suite de cette visite, il est possible de découvrir librement, sous votre responsabilité, tous les espaces d'exposition du musée de site. Il est conseillé de prévoir au moins 1h30 supplémentaire.

LES ANIMATIONS PÉDAGOGIQUES ET LES JOURNÉES « CLÉS EN MAIN »

Afin d'optimiser votre journée au Familistère de Guise, des animations, des ateliers pédagogiques, les journées « clés en main » organisées avec nos sites partenaires, sont proposés.

**Un programme de rencontres et d'animations dédiées
est disponible sur www.familistere.com rubrique expositions temporaires**

VISITES ET ATELIERS PAR NIVEAU

	CYCLE I	CYCLE II	CYCLE III	CYCLE IV	LGT	LYCÉE PRO / CAP
VISITES						
1 LES CLÉS DU PALAIS (p.22)	✓	✓	✓	✓	✓	✓
2 L'ENFANCE AU XIXe (p.22)		✓	✓	✓	✓	✓
3 UNE ARCHITECTURE À LA MESURE DE L'HOMME (p.22)			✓	✓	✓	✓
4 FONDERIE ET MANUFACTURE (p.23)				✓	✓	✓
5 LE FAMILISTÈRE UNE UTOPIE RÉALISÉE (p.23)				✓	✓	✓
6 L'HYGIÈNE, UNE QUESTION SOCIALE (p.23)			✓	✓	✓	✓
7 LES JARDINS DU FAMILISTÈRE (p.24)	✓	✓	✓	✓	✓	✓
8 1528 JOURS :LE FAMILISTÈRE OCCUPÉ PENDANT LA PREMIÈRE GUERRE MONDIALE (p.24)				✓	✓	✓
9 LE DÉVELOPPEMENT DURABLE (p.24)			✓	✓	✓	✓
10 DES BULLES ET DES BRIQUES (p.25)			✓	✓	✓	✓
11 LA RICHESSE AU SERVICE DU PEUPLE (p.25)			✓	✓	✓	✓
12 DANS LES PAS DES LULUS (p.25)		✓	✓	✓	✓	✓
ATELIERS						
1 PORTE-VOIX DU DÉBAT SOCIAL (p.28)				✓	✓	✓
2 LES SALONS DE L'UTOPIE (p.28)			✓	✓	✓	✓
3 CITÉ EXPÉRIMENTALE (p.28)		✓	✓	✓		
4 LA BRIQUE POUR ORNEMENTS (p.29)		✓	✓	✓		
5 NOTRE MACHINE À HABITER (p.29)			✓	✓	✓	✓
6 LES PANIERS CRÉATIFS (p.29)		✓	✓	✓	✓	✓
7 DES RUCHES AU PALAIS (p.29)		✓	✓	✓	✓	✓
8 LES JARDINS DES SENS (p.30)	✓	✓	✓			
9 PALAIS DES INSECTES (p.30)	✓	✓	✓	✓	✓	✓
10 GODIN SCULPTEUR (p.31)	✓	✓	✓	✓	✓	✓
11 LA MOSAÏQUE DU PALAIS (p.31)		✓	✓	✓		
12 HISTOIRE DE POSE(S) (p.31)			✓	✓	✓	✓



LES ESCAPES GAME

DU FAMILISTÈRE DE GUISE

VOTRE MISSION

Apolline Dubois, ingénieure de l'usine Godin, a conçu une machine révolutionnaire pour la fonderie, mais elle a disparu, et personne ne sait où elle est. Sans elle, les ouvriers-ères ne pourront pas travailler.

Votre seule option est de trouver la notice dans son coffre-fort, verrouillé par 5 cadenas. En résolvant les énigmes du carnet d'Apolline, vous devez les ouvrir avant l'arrivée des ouvriers-ères.

Réussirez-vous à déverrouiller le coffre à temps ?

« L'ÉNIGME DE L'INGÉNIEURE » est un parcours avec énigmes qui permet de découvrir différemment le Familistère

🕒 120 min | 👤 jusqu'à 300 personnes (équipe de 4 à 6)

👤 à partir de 12 ans | 💶 11€ / élève

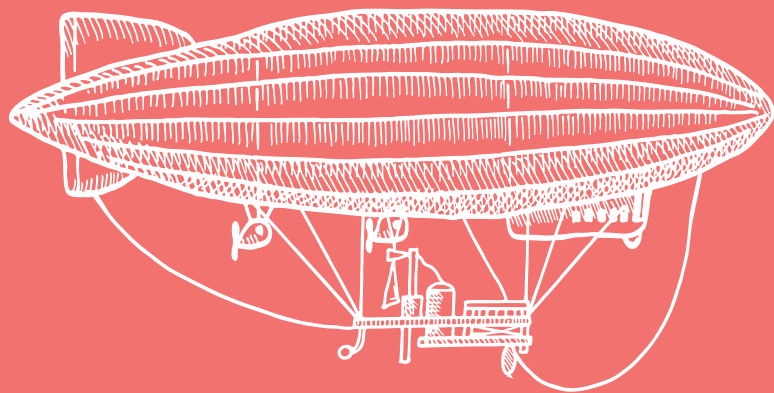
INFORMATIONS ET RÉSERVATION

03 23 61 35 36

reservation@familistere.com

www.familistere.com

VISITES THÉMATIQUES



▶ 12 VISITES

+ LE COMBINÉ
POURQUOI NE PAS COMBINER UNE DE CES VISITES AVEC
UN ATELIER ? (VOIR P.39)





1

LES CLÉS DU PALAIS SOCIAL : VISITE GÉNÉRALE

EXPÉRIMENTATION SOCIALE - UTOPIE RÉALISÉE

🕒 60 min

Visite générale du Familistère, idéale pour comprendre en profondeur les principes et les modalités pratiques du Familistère. En compagnie de nos médiateurs, échangez, discutez, argumentez et ainsi découvrez les tenants et les aboutissants du projet de Godin, de l'architecture unitaire du Familistère à la mise en place de l'Association coopérative du capital et du travail. Laissez-vous conter l'histoire de l'une des plus ambitieuses expérimentations sociales collectives du monde industriel.

👁️ À voir

- ▶ Les économats et le plan-relief du Familistère
- ▶ Le pavillon central et les salles d'exposition des collections industrielles.
- ▶ Une scène d'intérieur

tous niveaux



2

L'ENFANCE AU XIXe SIÈCLE

PLACE ET VIE DE L'ENFANT - ÉDUCATION - HYGIÈNE

🕒 60 min

Au Familistère, l'éducation de tous les enfants est le plus précieux des équivalents de la richesse.

Ce parcours est l'occasion de comparer l'ordinaire d'un enfant du XIXe avec le quotidien d'un jeune Familistérien. Travail des enfants, possibilités de suivre des études, matières étudiées, mixité des classes, accès à l'hygiène... sont autant de sujets qui pourront être abordés lors de cette visite.

👁️ À voir

- ▶ Les économats et l'exposition « Du château des ducs au Palais social »
- ▶ Le pavillon central et l'exposition « L'aventure Familistérienne 1859-1888 »
- ▶ Une scène d'intérieur

cycle 2-3 / collège



3

UNE ARCHITECTURE À LA MESURE DE L'HOMME

ARCHITECTURE TOTALE - BIEN-ÊTRE - ESPACES

🕒 60 min

Promenade architecturale dans le Palais social, véritable machine à habiter ensemble conçue par Godin jusque dans ses moindres détails pour le bien-être individuel et collectif de ses habitants : multiplicité des circulations, escaliers adaptés au pas des plus jeunes et à celui des plus âgés, ventilation naturelle de la cour et des appartements, premiers vide-ordures du logement collectif...

👁️ À voir

- ▶ Les économats et l'exposition « Du château des ducs au Palais social »
- ▶ Le pavillon central avec sa grande maquette d'architecture et les salles d'exposition
- ▶ La machine à habiter ensemble

collège / lycée



4

FONDERIE ET MANUFACTURE GODIN & CIE

INDUSTRIE - FONTE - OUVRIERS - PROCESSUS DE FABRICATION

🕒 60 min

En 1840, un jeune serrurier de Thiérache se lance dans la fabrication de poêles en fonte de fer. Un « Godin » va devenir le nom commun des appareils de chauffage robustes et performants. La production industrielle des usines de Guise et de Bruxelles, dont le succès rend possible le Familistère, est d'une étonnante diversité.

La visite décrit le site de l'usine de Guise, le processus de fabrication de la fonderie et la collection d'appareils anciens.

👁️ À voir

- ▶ Les économats et le plan-relief du Familistère
- ▶ Le pavillon central et les salles d'exposition des collections industrielles.

collège / lycée



5

LE FAMILISTÈRE : UNE UTOPIE RÉALISÉE

FOURIÉRISME - ALTERNATIVE SOCIALE ET ÉCONOMIQUE - UTOPIE

🕒 60 min

Le Familistère réinterprète le phalanstère, colonie agricole idéale imaginée par Fourier (1772-1837) pour l'épanouissement de l'unité sociale harmonieuse composée de 1 620 hommes et femmes. Il est la concrétisation la plus remarquable de l'utopie fouriériste en Europe ou en Amérique. L'expérimentation de Guise est une tentative de refondation globale de la société capitaliste qui appréhende tous les aspects de la vie sociale. Ce voyage en utopie est l'occasion de s'interroger sur la portée de l'alternative économique et sociale tentée par Godin au Familistère, de ses réussites et de ses échecs.

👁️ À voir

- ▶ Les économats et l'exposition « Du château des ducs au Palais social »
- ▶ L'appartement Godin
- ▶ Le pavillon central

collège / lycée



6

L'HYGIÈNE, UNE QUESTION SOCIALE

RESSOURCES - LOGEMENT SOCIAL - COLLECTIVITÉ - EAU

🕒 60 min

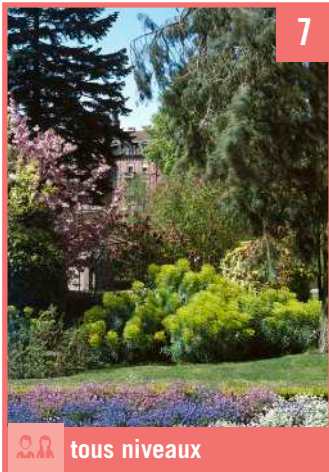
Eau, air, lumière et espace sont des richesses naturelles communes qui doivent être équitablement partagées par tous. Pour Godin, le logement véritablement social n'est pas le logement minimum mais l'habitation saine, vaste, aérée, lumineuse et abondamment approvisionnée en eau potable (dans les espaces communs).

Le logement social est un palais doté d'équipements collectifs de qualité comme la buanderie-piscine du Familistère.

👁️ À voir

- ▶ Les économats et le plan-relief du Familistère
- ▶ La buanderie-piscine et l'exposition « L'Hygiène, une question sociale »
- ▶ Le pavillon central et sa spectaculaire « coupe grandeur nature ».

collège / lycée



7

LES JARDINS DU FAMILISTÈRE

BIODIVERSITÉ - DÉVELOPPEMENT DURABLE - ZONES SÈCHES/HUMIDES

🕒 60 min

Ce parcours permet de découvrir le jardin historique et le jardin contemporain de la Presqu'île. Créé en 1856 entre l'usine et la rivière, le jardin d'agrément offre de belles vues sur le Palais et ouvert aux travailleurs en 1858.

Le potager, la serre du XIXe siècle, les bosquets, les bassins en eau, la passerelle de la voie de chemin de fer, le mausolée de Godin forment un paysage riche de l'histoire du Familistère.

Le jardin de la presqu'île, aménagé en 2004 au nord du Palais social, recrée 10 hectares d'un paysage de haies bocagères délimitant les parcelles de pelouse, de buissons ou de taillis.

👁️ **À voir**

- ▶ Les économats et l'exposition « Du château des ducs au Palais social »
- ▶ Le jardin d'agrément / Le jardin de la Presqu'île

👤 tous niveaux



8

1528 JOURS : LE FAMILISTÈRE OCCUPÉ PENDANT LA PREMIÈRE GUERRE MONDIALE

GRANDE GUERRE - OCCUPATION - HÔPITAL

🕒 90 min

De 1914 à 1918, le Familistère est occupé par les troupes allemandes. Le Palais social devient un hôpital militaire, le théâtre est transformé en prison et l'usine subit destructions et pillages.

Au cours de cette visite illustrée par des images d'archives, suivez l'histoire du Familistère au cours de la Grande Guerre. Un débat conclura la visite.

👤 collège / lycée



9

LE DÉVELOPPEMENT DURABLE (ET SOCIAL) AU XIXe SIÈCLE

RESSOURCES - SERVICES COLLECTIFS - EDD - ÉCONOMIE CIRCULAIRE

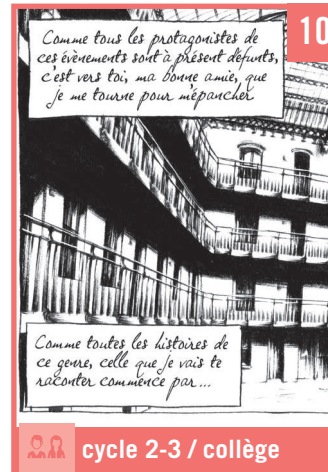
🕒 60 min

Les Familistériens jouissent de bonnes conditions matérielles d'existence parce qu'ils partagent de manière ingénieuse et équitable l'ensemble des ressources naturelles et économiques dont ils disposent : l'eau chaude des ateliers industriels alimente la piscine et la buanderie du palais, les déchets de fonderie sont réemployés pour le revêtement des allées du jardin d'agrément, le son du matelas des berceaux de la nourricerie est réutilisé au poulailler, les services collectifs offrent des emplois aux habitantes...

👁️ **À voir**

- ▶ Les économats et l'exposition « Du château des ducs au Palais social »
- ▶ La buanderie-piscine et l'exposition « L'Hygiène, une question sociale »
- ▶ Le pavillon central et sa spectaculaire « coupe grandeur nature ».

👤 collège / lycée



10

DE BULLES ET DES BRIQUES

BANDE DESSINÉE - PARCOURS LITTÉRAIRE ET ARTISTIQUE - FICTION/RÉALITÉ

🕒 90 min

📖 60 exemplaires de la BD sont disponibles auprès du réseau Canopé de l'académie d'Amiens

Qui a tué Aristide Latouche ? Ce membre du conseil de gérance du Familistère est la première victime d'une longue liste. Suivez l'enquête de Victor Leblanc, journaliste à L'Humanité, et inspectez les scènes de crimes.

La bande dessinée « De briques et de sang » de Régis Hautière et de David François (Casterman, 2010) a été sélectionnée au Festival d'Angoulême de 2011. Elle offre un point de départ original pour un parcours littéraire et artistique dans un inquiétant Palais social.

👁️ **À voir**

- ▶ Le jardin, théâtre, buanderie-piscine
- ▶ Le pavillon central et les salles d'exposition des collections industrielles

👤 cycle 2-3 / collège



11

LA RICHESSE AU SERVICE DU PEUPLE

SOCIALISME - ASSOCIATION COOPÉRATIVE - CONDITION OUVRIÈRE

🕒 60 min

L'Association coopérative du capital et du travail est fondée en 1880. Les travailleurs de l'usine et du Palais social deviennent les associés de la société du Familistère Godin & Cie, prennent part à la gestion de l'entreprise et à l'administration de la communauté, et s'approprient le capital apporté par Godin. Après sa mort, les associés élisent leur « administrateur-gérant ». Mais des tensions apparaissent. Tous ne bénéficient pas du statut d'associés habitants du Palais social. Les associés sont peu à peu perçus par les auxiliaires comme l'aristocratie ouvrière du Familistère.

Pour des raisons économiques autant que sociales, l'association coopérative disparaît en 1968.

👁️ **À voir**

- ▶ Les économats et le plan-relief du Familistère
- ▶ Le pavillon central et les salles d'exposition des collections industrielles

👤 collège / lycée



12

DANS LES PAS DES LULUS

BANDE DESSINÉE - FICTION/RÉALITÉ - GRANDE GUERRE

🕒 90 min

1916. La France est occupée. Au milieu de la tourmente et de la dévastation, 4 orphelins : Ludwig, Lucas, Luigi et Lucien dit « Les lulus », rejoints par une jeune réfugiée, Luce, tentent de survivre. Ils fuient la guerre qui inexorablement les poursuit... Jusqu'à trouver refuge au Familistère.

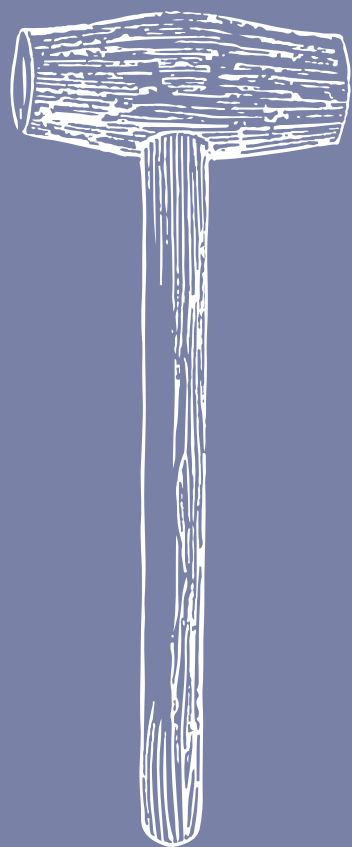
Suivez les pas de nos héros et découvrez l'histoire du Palais social durant les 1528 jours d'occupation (par les troupes allemandes). Entre fiction et réalité, immergez-vous dans la Grande Guerre au travers des yeux des Lulus.

👁️ **À voir**

- ▶ Les économats et le plan-relief du Familistère
- ▶ Le pavillon central et les salles d'exposition des collections industrielles

👤 collège / lycée

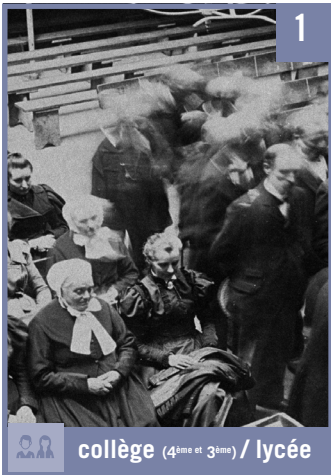
ATELIERS PÉDAGOGIQUES



▶ 12 ATELIERS

- + LE COMBINÉ
POURQUOI NE PAS COMBINER UN DE CES ATELIERS AVEC
UNE VISTE ? (VOIR P.39)





1

PORTE-VOIX DU DÉBAT SOCIAL

ARGUMENTATION - PHILOSOPHIE - ORALITÉ

🕒 120 min 🗣️ un travail de préparation et de recherche en amont est nécessaire.

Le modèle social expérimenté au Familistère est radicalement différent des pratiques paternalistes ou philanthropiques des grands industriels des XIX^e et XX^e siècles.

À l'aide d'une petite étude documentaire comparée du paternalisme et de la coopération familistérienne, les élèves élaborent différents argumentaires reflétant les ambitions des « ouvriers » et des « patrons ».

▶ Sur la scène du théâtre (sous réserve de disponibilité), les élèves confrontent leurs points de vue lors d'un débat.

👤👤👤 collège (4^{ème} et 3^{ème}) / lycée



2

LES SALONS DE L'UTOPIE

ARGUMENTATION - PHILOSOPHIE - ORALITÉ

🕒 90 min

Philosopher, c'est débattre, écouter, s'interroger et ceci à tous les âges.

Après une visite guidée sur les thématiques chères à la pratique Godinienne, le travail, l'éducation et le vivre ensemble, les jeunes philosophes s'assoient autour d'un jeu de cartes et de questions pour partager et confronter leurs idées dans une discussion conviviale entre amis où chacun a un rôle à défendre.

👤👤👤 collège (4^{ème} et 3^{ème}) / lycée



3

LA CITÉ EXPÉRIMENTALE

BESOINS PRIMAIRES ET SECONDAIRES - ORGANISATION DES ESPACES
PRISE DE PAROLE

🕒 90 min

À partir d'un jeu de construction de grand format, s'inspirant de la cité monumentale du Familistère, les élèves, seuls ou en groupe, édifient la cité susceptible de satisfaire leurs besoins et leurs désirs.

▶ Les étapes de création sont autant d'occasions de questionnements et d'échanges sur les intérêts individuels et collectifs.

👤👤👤 cycle 2-3 / collège



4

LA BRIQUE POUR ORNEMENTS

MOTIFS DÉCORATIFS - COLORIMÉTRIE - PROCESSUS DE FABRICATION
FRISE - SYMÉTRIE

🕒 90 min

Le modèle social expérimenté au Familistère est radicalement différent. Dix millions de briques ont été nécessaires à la construction des trois pavillons du Palais social.

Des briques pour les murs, mais également des briques pour l'ornement. Les jeunes, après avoir observé la diversité des décors de la cour du pavillon central, réalisent seuls des motifs qui seront assemblés dans une grande frise collective : la brique comme unité de création.

👤👤 cycle 2-3 / collège



5

NOTRE MACHINE À HABITER

ARCHITECTURE - UTOPIE - LOGEMENT - BIEN VIVRE - CONSTRUCTION

🕒 90 min

Comment faire de logements collectifs une machine à habiter ensemble ?

Après avoir observé des exemples surprenants du monde entier du XIX^e siècle à nos jours, les jeunes se confrontent aux problématiques d'un architecte.

▶ Les élèves dessineront un croquis géant puis ils construiront une maquette réunissant les éléments clés pour une vie harmonieuse.

👤👤 cycle 2-3 / collège



6

LES PANIERS CRÉATIFS

PRATIQUE IN SITU - OBSERVATION - JARDINS

🕒 90 min 🌍 L'activité se déroule à l'extérieur, dans les jardins du Familistère.

Vaste terrain de 10 hectares, le jardin de la presqu'île du Familistère offre une diversité de paysages favorisant l'observation et la créativité.

▶ Du cadre à la sanguine, du miroir au cyanotype en passant par la loupe, le mortier et la collection d'objets naturels, les paniers créatifs permettent aux élèves, cheminant à travers les 400 parcelles du jardin, de s'exprimer librement abordant ainsi la notion d'in situ.

👤👤 tous niveaux



7

DES RUCHES AU PALAIS

ABEILLES - DÉVELOPPEMENT DURABLE - ENVIRONNEMENT

🕒 90 min 📍 L'activité se déroule à l'extérieur, dans les jardins du Familistère.

Partez à la rencontre des 200.000 nouvelles ouvrières du Familistère. Le parcours propose d'observer et de comprendre le ballet aérien et l'organisation sociale de l'essaim en assurant le parallèle avec le Palais social, dont la ruche est l'emblème choisi par Godin.

Le circuit dans les jardins rend compte de l'enjeu environnemental de la préservation de la nature.

👤 cycle 2-3 / collège



8

LE JARDIN DES SENS

VÉGÉTATION - FLORE - EXPÉRIENCE SENSORIELLE

🕒 90 min 📍 L'activité se déroule à l'extérieur, dans les jardins du Familistère.

Rendez-vous au jardin historique du Familistère. Cet espace privilégié d'éducation au paysage permet aux élèves d'éveiller tous leurs sens et de découvrir les différentes productions du jardin de rapport et d'agrément du Familistère.

▶ Au programme : reconnaissance des plantes dans le potager et de leur odeur dans les carrés de senteurs.

👤 cycle 1-2-3



9

LE PALAIS DES INSECTES

COLLECTE - VÉGÉTATION - HERBIER

🕒 90 min 📍 L'activité se déroule à l'extérieur, dans les jardins du Familistère.

Pour qu'un refuge à insectes soit efficace, il faut penser au bien-être des insectes qui y résideront, notamment en soignant les choix d'aménagements et de matériaux.

Connaître les insectes c'est contribuer à leur sauvegarde et à protéger la biodiversité. Accompagnés des jardiniers du Familistère, créez-vous aussi, une machine à habiter ensemble pour l'infiniment petit.

▶ Chaque classe d'entomologistes repart avec sa création.

👤 cycle 1-2-3



10

MODÈLES INDUSTRIELS ET ARTISTIQUES : GODIN SCULPTEUR

ARGILE - MODELAGE - PORTRAIT - SCHÉMA FACIAL

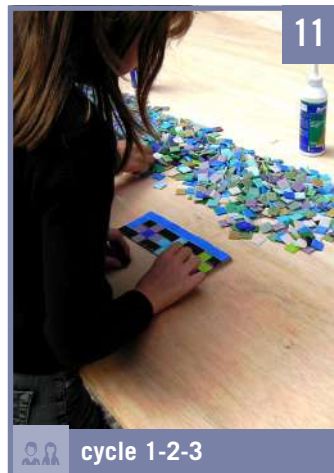
🕒 90 min

Godin a été un ouvrier, un industriel, un réformateur, un bâtisseur... et aussi un sculpteur. Sa formation de serrurier et son expérience de modeleur lui ont permis de créer les premiers modèles des produits en fonte de l'usine.

Godin sculpte aussi avec une belle maîtrise des portraits de ses proches et de lui-même.

▶ Cet atelier permet de s'essayer au modelage de la figure humaine, un art social pour le fondateur du Familistère.

👤 cycle 2-3 / collège



11

LA MOSAÏQUE DU PALAIS

GÉOMÉTRIE - MATÉRIAUX - TECHNIQUES

🕒 90 min

Dans les années 1920, le sol de la grande cour du pavillon central se pare d'un tapis de mosaïque.

L'atelier permet de se familiariser avec ce matériau, son histoire, ses utilisations et ses différentes techniques. Les jeunes créent ensuite leur propre mosaïque en jouant sur les contrastes et les motifs géométriques.

▶ Chaque artiste en herbe repart chez lui avec sa création.

👤 cycle 1-2-3



12

HISTOIRE(S) DE POSES

PHOTOGRAPHIE PRISE DE VUE ET DÉVELOPPEMENT - STÉNOPÉS

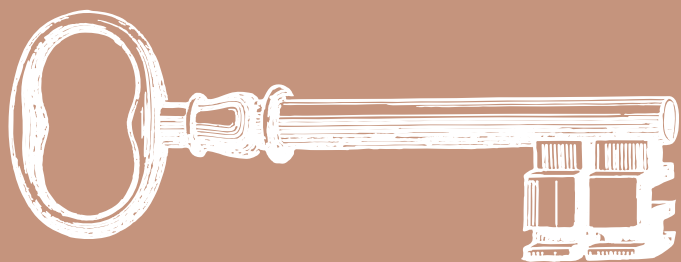
🕒 120 min 📍 L'activité se déroule dans le Pavillon central.

La photographie et le Familistère sont profondément liés depuis les premiers temps de construction et de valorisation du Palais social pensé par Godin. Le patrimoine photographique, avec plus de 3700 clichés et plaques illustrant diverses techniques du XIXe siècle (papier albuminé, ektachrome, plaque de verre), est au cœur de cet atelier. De visée scientifique, technique et artistique, il permet aux élèves de découvrir l'origine de la photographie, la maîtrise de la lumière, ainsi que de s'exercer à la prise de vue et au développement de clichés.

▶ Chaque photographe amateur pourra lui-même imaginer sa propre composition à l'aide d'une véritable chambre photographique des années 30 et pourra repartir avec sa réalisation à la fin de l'atelier.

👤 cycle 3 / collège / lycée

LES JOURNÉES CLÉS EN MAIN



► Prolongez l'expérience

Nous vous proposons des journées « clés en main », programmes sur mesure répondant aux attentes pédagogiques de chacun. Partez à la découverte du patrimoine culturel et industriel régional.

► Château fort des ducs de Guise, journal Le Démocrate, musée Matisse, écomusée du textile et de la vie sociale de Fourmies, etc.

► Contactez-nous, nous nous occupons de tout !
À noter : Les visites que nous vous proposons se font nécessairement en complément de la visite du Familistère de Guise.





1

DU CHÂTEAU DES DUCS AU PALAIS SOCIAL

tous les jours sauf le mardi 60 min 1.5 km

Visite commentée du Château fort de Guise.
La visite architecturale et archéologique du Château fort du célèbre duc de Guise vous conduit à travers 1 000 ans d'une histoire mouvementée du Xe siècle au XXe siècle.

Le donjon aux dimensions impressionnantes, les casemates, la galerie des lépreux, les enceintes et les souterrains racontent l'histoire de France.



Prévoir un vêtement chaud et de bonnes chaussures

tous niveaux



2

LE XIXe SIÈCLE INDUSTRIEL

tous les jours sauf le lundi 60 min 33 kms

Visite de l'Écomusée du textile et de la vie sociale de Fourmies.
Témoignage d'un siècle d'histoire textile, le musée vous emmène à la découverte d'impressionnants métiers à tisser ou à filer et vous invite même à participer à leur production textile.

Promenez-vous dans le XIXe siècle en parcourant une rue de l'époque entièrement reconstituée.

On peut, également, visiter l'atelier de l'Écomusée du verre à Trélon.

cycle 3 / collège / lycée



3

UNE VIE DE CHÂTEAU

tous les jours sauf le mardi 60 min 49 kms

Le château de Trélon est dans la famille DE MERODE depuis le XV^e siècle. Dans sa forme actuelle cette majestueuse demeure de style Louis XIII, à la riche ornementation et aux collections de mobilier, tapisseries, porcelaine de Sèvres et d'œuvres d'art superbes est la plus grande collection privée au nord de Paris.

Parcourez avec votre guide le Grand salon, la petite salle à manger, la grande salle à manger, la chapelle, la bibliothèque, etc.
Vous serez surpris de découvrir au fil de votre déambulation dans le château que l'histoire de cette famille s'écrit non seulement sur le territoire mais aussi à Bruxelles, Monaco ou encore au Vatican !

tous niveaux



4

À LA FERME ET AU PALAIS

60 min 30 kms

Direction les Alpagas de la Cour Farroux à Sommeron (02).
Visite de l'un des élevages les plus récompensés des Hauts-de-France et découverte ludique et pédagogique de l'alpaga.

D'où vient-il ? Comment s'en occupe-t-on ? Que peut-on faire avec sa laine ? Pendant près de deux heures, Brigitte vous transmettra ses connaissances et sa passion pour ses animaux très doux et attachants.



50 élèves maximum pour cette activité

cycle 2,3 / collège



5

LE DÉMOCRATE

lundi, vendredi et samedi 60 min 21 kms

Situé à Vervins, Le Démocrate de l'Aisne est le plus vieux journal imprimé au plomb encore en activité en Europe !

Le premier numéro date du 4 février 1906 et si depuis, le matériel à légèrement été modernisé (la rotative date de 1924), l'atelier est dans son jus et la composition du journal se fait toujours au plomb à l'aide de l'intertype : une machine capable de créer une ligne de plomb à la demande grâce à une réserve de plomb chauffée à 280°.

Une plongée particulièrement passionnante dans l'histoire de l'imprimerie.

cycle 3 / collège / lycée



6

ARTS ET INDUSTRIE

tous les jours sauf le mardi 60 min 27 kms

Visite commentée du Musée Départemental Henri Matisse. De renommée internationale, le musée créé par Henri Matisse, sur sa terre natale, présente une des plus importantes collections du maître de la couleur au monde. Il est enrichi des œuvres de l'artiste abstrait, Auguste Herbin, qui offre à la ville de son enfance un ensemble emblématique d'œuvres géométriques et colorées.

Une collection encore augmentée par un don exceptionnel de livres d'artistes et d'œuvres personnelles des plus grands artistes du XX^e siècle ayant appartenus à l'éditeur d'art Tériade. Visite des collections permanentes.

cycle 3 / collège / lycée

INFORMATIONS PRATIQUES

HORAIRES

Le site est ouvert :

janvier	février	mars	avril	mai	juin
10 h 00 - 17 h 00	10 h 00 - 18 h 00	10 h 00 - 18 h 00	10 h 00 - 18 h 00	10 h 00 - 18 h 00	10 h 00 - 18 h 00
juillet	août	septembre	octobre	novembre	décembre
10 h 00 - 19 h 00	10 h 00 - 19 h 00	10 h 00 - 18 h 00	10 h 00 - 18 h 00	10 h 00 - 18 h 00	10 h 00 - 17 h 00

Fermé le lundi en décembre et janvier
Fermeture annuelle durant les fêtes de fin d'année.

COMMENT RÉSERVER ?

Le responsable de la sortie doit prendre contact avec nos services.
Une date de prestation est alors définie et donne lieu à une pré-réservation.
Aucune prestation non réservée ne saurait être accordée. La réservation d'une prestation doit avoir lieu au moins un mois avant la date souhaitée. Passé ce délai, nous pourrions ne pas être en mesure de vous accueillir le jour demandé. À la suite de la pré-réservation, le responsable de la sortie reçoit les formulaires de réservation, un devis, le règlement intérieur du musée ainsi que les conditions générales de vente. La réservation est définitive dès réception par nos services de ces documents complétés, signés et accompagnés d'un bon de commande.

Le service réservation est ouvert du lundi au vendredi :

Téléphone : 00 33 (0)3 23 61 35 36
Courrier : FAMILISTÈRE DE GUISE - 178 -179 Familistère pavillon central - F 02120 GUISE
Mail : reservation@familistere.com / servicecommercial@familistere.com

STATIONNEMENT

Les autocars sont priés d'embarquer et de débarquer les groupes de visiteur-euses sur les aires de dépose-minute spécialement aménagées sur la place du Familistère.
Pour préserver le patrimoine du Familistère et pour la qualité des visites, le stationnement est strictement interdit sur le site. Des aires de stationnement aménagées existent à proximité du Familistère : à l'ancienne gare de Guise (en face de la gendarmerie) ou dans le centre-ville, au Jeu de paume.

RESTAURATION

Le Familistère vous propose une formule « déjeuner » dans l'ancienne buanderie-piscine. Cet espace de restauration collective peut accueillir jusqu'à 120 personnes.
Deux menus « plat, dessert, boisson » vous sont proposés au tarif de 12€.
Vous pouvez également choisir de pique-niquer, des tables - nappes carrelées sont à votre disposition dans le jardin de la presqu'île.
Un accord avec les établissements de Guise, vous permettent également d'envisager de prendre votre repas dans les cantines scolaires des collèges et lycées à proximité du Familistère (plus d'informations sur demande)

TARIFS ET RÈGLEMENT

Ces tarifs sont applicables dès 20 élèves payants. Ils ouvrent droit à la visite libre et, le cas échéant, à la visite guidée du site. Nous offrons une gratuité pour les accompagnateurs par tranche de 10 élèves payants ainsi qu'au(x) chauffeur(s) d'autocar. En deçà de 20 élèves, nous consulter. Le règlement peut se faire sur place en chèque bancaire, en espèces, sur facture (virement bancaire ou mandat administratif) ou par le « Pass'Culture ».

Les conditions générales de réservation complètes sont disponibles sur simple demande.



CRÉDITS PHOTOS

Page 1 : Sylvain Navaux / **Page 4 :** coll. Familistère de Guise / **Page 10 :** phot.1 X. Renoux - phot. 2 G.Fessy / **Page 11 :** phot. 1 X. Renoux - phot.2 : coll.Familistère de Guise / **Page 12 :** L.Lesur / **Page 13 :** phot.1 et 3 : L. Nicolas - phot.2 : G. Fessy / **Page 14 :** phot. 1 L. Nicolas - phot. 2 : coll. Familistère de Guise / **Page 15 :** phot.1 : G.Fessy - phot.2 : J.Caron / **Page 16 :** A. Godbert / **Page 19 :** L. Nicolas / **Page 20 :** S.Navaux / **Page 22 :** Phot.1 et 2 : coll. Familistère de Guise - phot.3 : A. Godbert / **Page 23 :** phot.1 et 2 : coll. Familistère de Guise - phot.3 : L.Nicolas / **Page 24 :** phot.1 : G.Fessy - phot.2 : coll. Familistère de Guise - phot.3 : S.Navaux / **Page 25 :** phot.1 : Edition Casterman - phot.2 : A.Godbert - phot.3 : C.LeBaron / **Page 27 :** A.Fouquet / **Page 28 :** phot.1 : coll. Familistère de Guise - phot.2 : S.Navaux- phot.3 : A.Godbert / **Page 29 :** phot.1 : A.Fouquet - phot.2 : S.Navaux - phot.3 : D. Prunier / **Page 30 :** phot.1 : J.Caron - phot.2 et 3 : G. Fessy / **Page 31 :** phot.1 et 2 : A. Fouquet - phot.3 : Pixabay / **Page 33 :** S. Navaux / **Page 34 :** phot.1 : H. Roucoulet - phot.2 : Écomusée de l'Avesnois - phot.3 : wikipédia / **Page 34 :** phot.1 : A.Godbert - phot.2 : S.Navaux - phot.3 : wikipédia / **Page 40 :** phot.1 : S.Navaux

CONTACT

SERVICE RÉSERVATION

LE FAMILISTÈRE DE GUISE RÉGIE DU FAMILISTÈRE DE GUISE

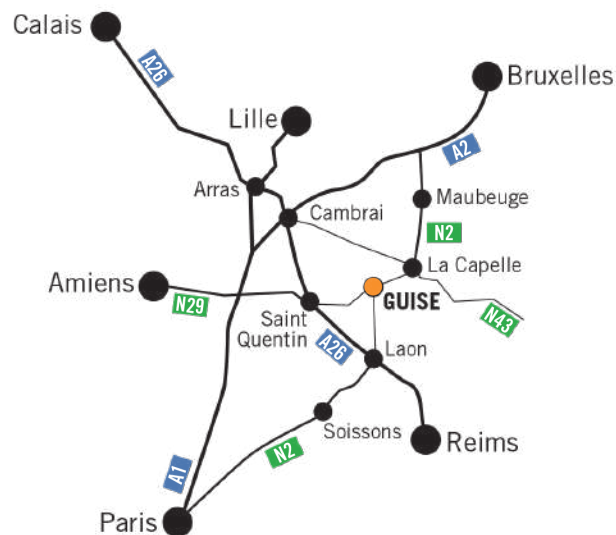
178-179 Familistère Pavillon central
F-02120 Guise
T. 00 33 (0)3 23 61 35 36

> reservation@familistere.com
> servicecommercial@familistere.com

PROFESSEURES CHARGÉES DE MISSIONS AUPRÈS DU SERVICE ÉDUCATIF

> delphineprunier@familistere.com
> carolinechampagne@familistere.com

ACCÈS



ACCÈS VÉHICULE

Paris → Guise, 186 km
par A1 puis A29 puis N29

Lille → Guise, 108 km
par A1 > A26 > N29

Amiens → Guise, 104 km
par A29 > N29

Reims → Guise, 91 km
par A26 > D967 > D946

Charlevilles-Mézières → Guise, 88 km
par N43 > N29

Laon → Guise, 41 km
par D967 > D946

Saint-Quentin → Guise, 28 km
par N29

Gare SNCF Saint-Quentin
trains directs depuis Paris et Lille

IDÉES DE COMBINÉS

THÉMATIQUE	ATELIER + VISITE	NIVEAU
Conditions de vie et questions sociales	Porte-voix du débat social <ul style="list-style-type: none"> ▶ Les clés du palais ▶ Le Familistère une utopie réalisée ▶ L'enfance au XIXème ▶ L'hygiène, une question sociale ▶ La richesse au service du peuple 	· Fin de cycle 4 · Lycées
Philosophie et questions sociales	Les salons de l'Utopie <ul style="list-style-type: none"> ▶ Les clés du palais ▶ Le Familistère une utopie réalisée ▶ L'enfance au XIXème ▶ L'hygiène, une question sociale ▶ La richesse au service du peuple 	· Cycle 4 · Lycées
Urbanisme et espaces de vie	Cité expérimentale <ul style="list-style-type: none"> ▶ Les clés du palais ▶ Le Familistère une utopie réalisée ▶ La richesse au service du peuple ▶ Une architecture à la mesure de l'homme ▶ Les jardins du Familistère 	· Cycle 1,2,3
Architecture et motifs	La brique pour ornements <ul style="list-style-type: none"> ▶ Une architecture à la mesure de l'homme 	· Cycle 1,2,3
Architecture et bien-être	Notre machine à habiter <ul style="list-style-type: none"> ▶ Une architecture à la mesure de l'homme ▶ Les clés du palais ▶ L'hygiène, une question sociale 	· Fin de cycle 3 · Cycle 4 · Lycées
Création in situ dans les jardins	Les paniers créatifs <ul style="list-style-type: none"> ▶ Les jardins du Familistère 	· Tous les cycles
Développement durable et écosystèmes	Des ruches au Palais <ul style="list-style-type: none"> ▶ Les jardins du Familistère ▶ Le développement durable 	· Fin de cycle 1 · Cycles 2, 3, 4 · Lycées
Modelage de portrait	Godin sculpteur <ul style="list-style-type: none"> ▶ Les clés du palais 	· Tous les cycles
Création et motifs	La mosaïque du Palais <ul style="list-style-type: none"> ▶ Les clés du palais 	· Cycles 2, 3, 4 · Lycées
Escape Game	L'énigme de l'ingénieur <ul style="list-style-type: none"> ▶ Les clés du palais ▶ Des bulles et des briques ▶ Dans les pas des Lulus 	· Fin de cycle 3 · Cycle 4 · Lycées
Procédé photographique	Histoire de pose(s) <ul style="list-style-type: none"> ▶ Parcours de visite libre ▶ Les clés du palais 	· Cycle 4 · Lycées
Habitat et écosystème	Palais des insectes <ul style="list-style-type: none"> ▶ Une architecture à la mesure de l'homme ▶ Développement durable et social au XIXe siècle 	· Tous les cycles

LE FAMILISTÈRE DE GUISE

visites · ateliers · expositions

TOUTE L'ANNÉE

(RE)DÉCOUVREZ
UNE UTOPIE
RÉALISÉE

LE
FAMILISTÈRE
DE GUISE

