

L'ENFERMEMENT

PROBLÉMATIQUE

Comment l'enfermement influence-t-il la perception de soi et la relation à l'autre?

COMPÉTENCES DU PEAC

- Cultiver sa sensibilité, sa curiosité et son plaisir à rencontrer des œuvres
- Utiliser des techniques d'expression artistique adaptées à une production
- Mettre en œuvre un processus de création

DISCIPLINES

Arts plastiques - Audiovisuel - Éducation musicale - EMI - Histoire - Histoire des arts - Géographie - Lettres - Mathématiques - Philosophie - SVT - SES
Technologie - Théâtre

NOTIONS

solitude - introspection - enfermement - ennui - divertissement - confinement
méditation - créativité - punition

Parcours réalisé par les services éducatifs d'Amiens

Archives Départementales de la Somme - CIAP - Comédie de Picardie - EPCC Somme Patrimoine - Frac Picardie - Maison de la Culture - Musée de Picardie - Ombelliscience - On a marché sur la bulle - Orchestre de Picardie - Safran - Zoo

Tous les parcours croisés sont disponibles sur le [site de la DRAEAC](#)

JE CRÉE

LETTRES - ARTS PLASTIQUES

Rédiger un texte écrit par une personne enfermée (prison, chambre, hôpital, grotte...) qui livrera ses émotions et ses sensations.

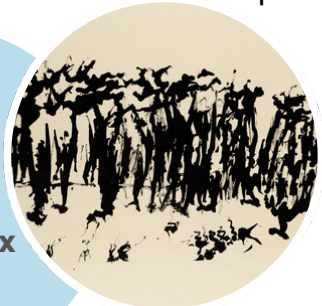
Récupérer d'anciennes portes ou fenêtres dans une déchetterie pour en faire le support d'expression de l'enfermement ou de la libération.

Dire son texte devant ces œuvres.

LETTRES - THÉÂTRE

Réaliser une anthologie poétique sur le thème de l'enfermement. Lui donner un titre. Rédiger une introduction à ce recueil, et illustrer les poèmes retenus. Définir en introduction le projet et le sens donné au terme "enfermement". Choisir un poème et l'interpréter.

Henri Michaux
sans titre



SVT - ARTS PLASTIQUES - ÉDUCATION MUSICALE

Autour de vous, observer des plantes qui semblent tentées de s'échapper d'un espace urbain. Effectuer des recherches sur les espèces végétales identifiées. Proposer une sonorisation de l'image.



AVD, Tentative de fuite



AVD, Tentative d'évasion

ARTS PLASTIQUES

Dans l'enceinte de l'établissement scolaire, réaliser une œuvre *in situ* évoquant l'évasion. On peut s'inspirer du pochoir de Banksy sur les murs de la prison d'Oscar Wilde (prison de Reading en Angleterre), ainsi que cette œuvre street art de l'exposition permanente "Quand l'art rentre au mitard" du collectif CURB à la citadelle de Doullens.



Banksy,
prison de Reading



collectif CURB
Citadelle de Doullens

TECHNOLOGIE - AUDIOVISUEL

Après avoir conçu des plans ou une maquette, réaliser une vidéo sur le thème de la surveillance, soit par le choix des plans et du montage, soit par la mise en place d'un dispositif spatial (panoptique).

> un projet réalisé par des élèves de l'Académie de Bourgogne à découvrir [ici](#)

SES - HISTOIRE - GÉOGRAPHIE - MATHÉMATIQUES - E.M.I.

Se renseigner sur les prisonniers politiques actuellement détenus (causes, pays, chiffres). Par translation, traduire les données chiffrées sous forme de fonction et graphique. Réaliser une affiche de sensibilisation.

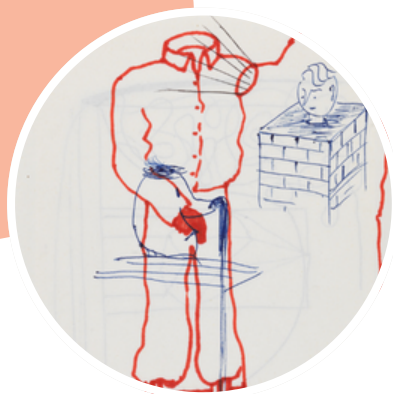
JE DÉCOUVRE DANS MA RÉGION

LES OEUVRES DU FRAC PICARDIE

A COMPLÉTER PAR LE FRAC

Walter Swannen, Sans Titre, avant 2004

???? contribution du FRAC à ajouter



LES PRISONS DANS LES ARCHIVES DÉPARTEMENTALES DE LA SOMME

?????

A COMPLÉTER PAR LES ARCHIVES

Prisons en Somme, Du XVIIIe siècle à nos jours Contribution des Archives à ajouter



**TOUTES LES AUTRES
CONTRIBUTIONS DES
SERVICES ÉDUCATIFS
SONT À PLACER ICI**

FOCUS SUR DOULLENS : L'ENFERMEMENT À LA CITADELLE

LE FESTIVAL TRANSGRESSION DATE

Spectacle vivant mêlant : street-art, projection, conférences, visites, lectures, ateliers et théâtre, pour illustrer l'enfermement des femmes dans la citadelle.

**Programme à venir qui sera ajouté par
Somme patrimoine**



ALBERTINE SARRAZIN

De 1856 à 1959, la citadelle de Doullens est utilisée comme prison pour femmes et école de préservation de jeunes filles. Le 19 avril 1957, Albertine Sarrazin, âgée de 19 ans, s'évade en sautant d'une dizaine de mètres, depuis un rempart de la forteresse. C'est alors la source d'inspiration de son roman *L'astragale*, publié en 1965.



L'EXPOSITION PERMANENTE "QUAND L'ART VIENT AU MITARD"

En taguant, collant, graffant dans l'univers carcéral, les artistes du collectif CURB rendent hommage aux jeunes filles de Doullens incarcérées entre ces murs. Des poèmes font communion avec les œuvres de street art.

JE PENSE

DES EXPOSITIONS

- L'exposition S.A.C.R.E.D du sculpteur Ai Wei Wei à la Biennale de Venise en 2011.
- L'exposition "Inside" en 2016 sur l'isolement dans la prison d'Oscar Wilde de Reading en Angleterre.



Exposition "Inside"

**"L'ENFERMEMENT FAVORISE-T-IL LA CRÉATIVITÉ ?
L'IMAGINAIRE SE DÉVELOPPE-T-IL PLUS AISÉMENT
DÈS LORS QU'IL N'EST PLUS CONFRONTÉ AU RÉEL ?"
CHRISTIAN BOLTANSKI, BIOGRAPHIE**

DES ŒUVRES PLASTIQUES

- Caspar David Friedrich, *Femme à la fenêtre*, 1822
- Vincent Van Gogh, *La chambre à Arles*, 1889
- Vincent Van Gogh, *La ronde des prisonniers*, 1890
- Gilles Aillaud, *Intérieur et hippopotame*, 1970
- Chris Burden, *Five day locker piece*, 1971
- Stuart Brisley, *And for today... nothing*, 1972
- Joseph Beuys, *I Like America and America Likes me*, 1974
- Ronnie Goodman, *San Quentin Arts in Corrections Art Studio*, 2008
- Abraham Poincheval, *Ours*, 2014
- JR, *Ghosts of Ellis Island*, 2015



Chris Burden, *Five day locker piece*, 1971

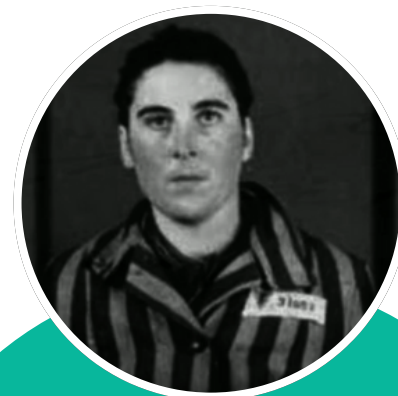


Gilles Aillaud, *Intérieur et hippopotame*, 1970

DES LECTURES

- François Villon : "La balade des pendus", 1461
- Victor Hugo, *Le dernier jour d'un condamné*, 1829,
- Victor Hugo, *Claude Gueux*, 1834
- Alexandre Dumas, *Le Comte de Monte-Cristo*, 1844-1846
- Paul Verlaine "Le ciel est par dessus le toit", 1881
- Oscar Wilde : "La balade de la Geôle de Reading", 1897
- André Malraux, *La condition humaine*, 1933
- Albert Camus, *L'étranger*, 1942
- Jean Genet, "Le condamné à mort", 1942
- Albertine Sarrazin, "Rêve du 7 avril", 1955
- Charlotte Delbo : *Aucun de nous ne reviendra*, 1965
- André Charrière, *Papillon*, 1969

D'autres poètes à découvrir [ici](#)



Charlotte Delbo, "Ô vous qui savez"

DES FILMS

- *Le Trou* de Jack Becker, 1960
- *La Grande Évasion* de John Sturges, 1963
- *Midnight Express* d'Alan Parker, 1978
- *L'Évadé d'Alcatraz* de Don Siegel, 1979
- *Les Évadés* de Frank Darabont, 1994
- *La Ligne Verte* de Frank Darabont, 1999
- *Hunger* de Steve Mc Queen, 2008
- *Un Prophète* de Jacques Audiard, 2009
- *Shutter Island* de Martin Scorsese, 2010
- *Désigné coupable* de Kevin mc Donald, 2020



Le Trou, analyse de scènes

DES DOCUMENTAIRES:

- Arte TV, Faire l'histoire : "Le zoo, toute une vie en cage" à regarder [ici](#)



Faire l'histoire : "Le zoo, toute une vie en cage"

DES ARTICLES

- Radio France : "Penser l'emprisonnement avec des grands philosophes : Pascal, Sénèque, Rousseau, Schopenhauer, Michel Foucault" à lire [ici](#)
- Radio France : "Enfermés comme nous, les héros littéraires : de la prison de Dantès au divan d'Oblomov" à lire [ici](#)
- France Inter, podcast Grand Angle : "L'art de l'évasion" à écouter [ici](#)

LES SPECTACLES DE LA SAISON

à compléter par les
différents SE